

Хор

ШАЛОМ ТЕБЕ

А. Клычев

М. Парафейник

Переложение Н. Богданова

Con brio $\text{♩} = 90$

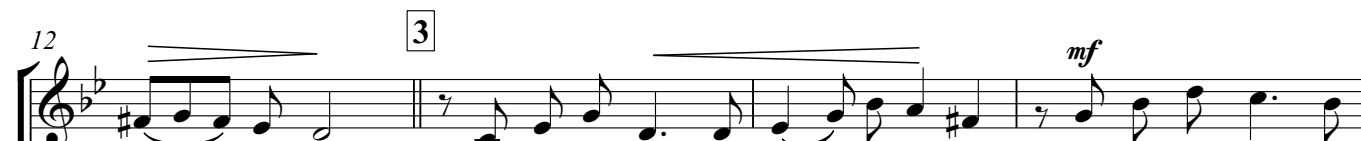
1 Unisono



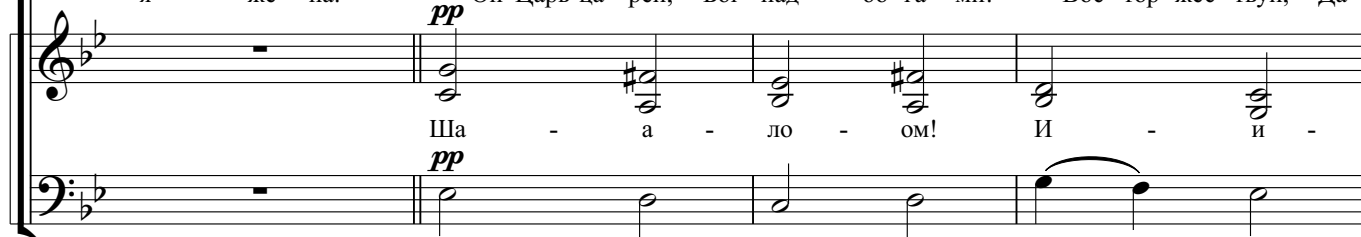
1. Ша лом те - бе, на - род За - ве - та, ша - лом те - бе, о
 2. Так тор-жес-твуй же, дщерь Си - о - на, с ве-твя-ми пальм Е-
 3. Ша - лом те - бе, зем - ля свя - та - я, о - бе - то - ван - на -



Ис - ра - эль! Во спрянь: при-шло Гос - под - не ле - то; ша - лом, про-ро ков
 -го встре-чай! И бу - дет пес - ня вме - сто сто - на -- те - бя у - те - шит
 -я зем - ля! При - вет - ствуй ны - не А - до - на - я, как му - жа вер - на -



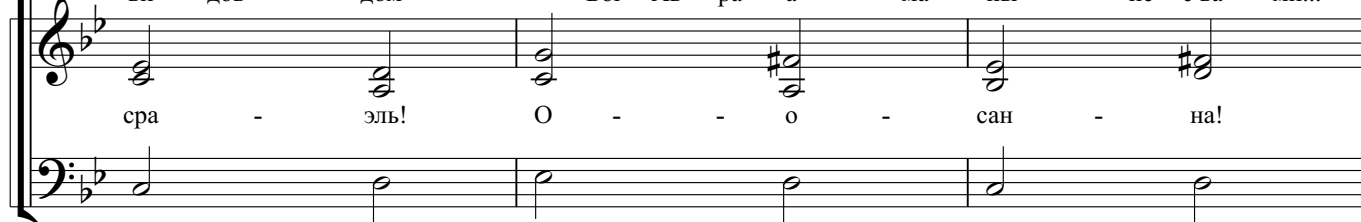
ко - лы - бель! При-шёл же - ла - е - мый ве - ка - ми, да - но спа - се - нье
 Эль - Шад-дай! О - сан - на в выш - них! А - лли лу - йя! - при-шло спа - се - ни-
 -я же - на. Он Царь ца - рей, Бог над бо - га - ми! Вос - тор-жес-твуй, Да -



Ша - а - ло - ом! И - и -



всем те - перь. Бла - гос - ло - вен - ный ны - не с на - ми,
 -е на - век! И путь твой к не - бу, тор - же - ству - я,
 -ви - дов дом -- Бог Ав - ра - а - ма ны - не с ва - ми...



сра - эль! О - о - сан - на!



при-шёл в Свой дом Им - ма - ну-эль!
 на - пра - вит Бо - жий Че - ло - век.
 Ша-лом, ша - лом, ша -

// -лом, ша-лом! Ша - лом!



Им - ма - ну - эль // -ну - эль! Ша - лом!

