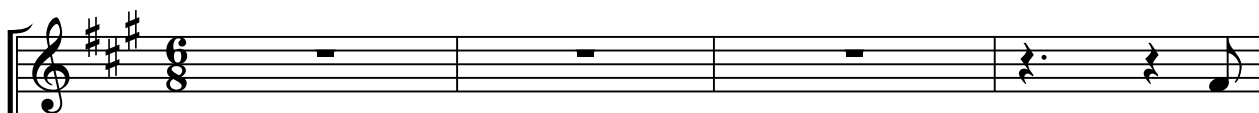


Что за дитя

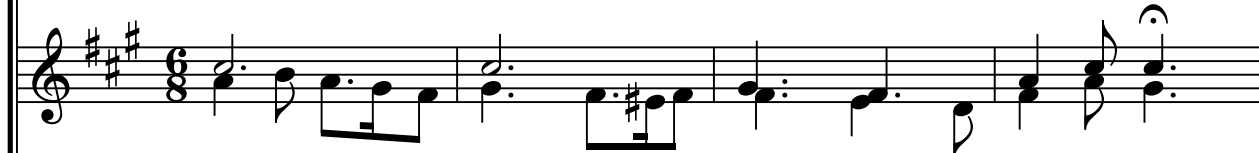
♩ = 86

Soprano

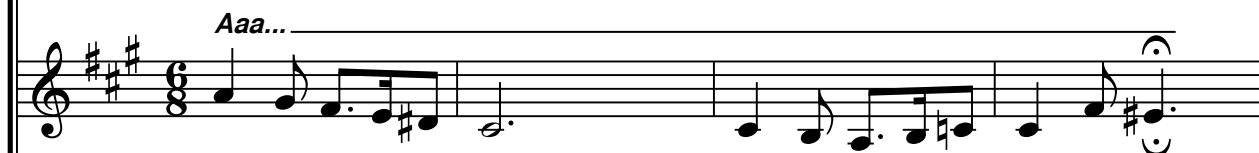


Что
Не -

Soprano



Alto



Bass



Sop.



за ди - тя в хле - ву чу - жом Ма - ри - я о - хра - ня - ет?
бес - ный хор по - ёт о Нём, а

S



Ммм...

A



Ммм...

B



9

Sop. *2.*
па - сту - хи — вни - ма - ют. Хрис -

S Ммм... Сей есть — Хрис - тос Го - сподь, при -
Он нам — Все - выш - ним дан, — Спа -

A Что — есть — Хрис - тос Го-сподь,

B

13

Sop. *1.* *2.*
тос Го - сподь,

S шед - ший - в мир — с не - бес вы-сот. си - тель сын — Ма - ри - и.

A Го - сподь, Сын Ма - ри - и.

B

17

Sop.

S

A

B

Е - му в дар зла - то и смир - ну при - не - си - те, Он_

в дар зла - то и смир - ну при - не - си - те, Он_

му в дар зо - ло - то, ла - дан и смир - ну при - не - си - те, Он_

21

Sop.

S

A

B

tr
Царь ца - рей пред Ним ско - рей дверь серд - ца от - во - ри - те.

tr
Царь ца - рей пред Ним ско - рей_ дверь серд - ца от - во - ри - те.

tr
Царь ца - рей пред Ним ско - рей_ дверь серд - ца от - во - ри - те.

25

Sop.

S

A

B

Сей есть — Хрис - тос Гос - подь при - шед - ший в мир с не - бес вы - сот,

Ммм... Ммм...

Ммм... Ммм...

Ммм... Ммм...

29

Sop.

S

A

B

Спа - си - тель Сын — Ма - ри - и.

Он нам — Все - выш - ним дан, Спа - си - тель — Сын Ма - ри - и.

Он нам Все - выш - ним дан, Спа - си - тель — Сын Ма - ри - и.

Он нам Все - выш - ним дан, Спа - си - тель — Сын Ма - ри - и.

Он нам Все - выш - ним дан, — Спа - си - тель — Сын Ма - ри - и.