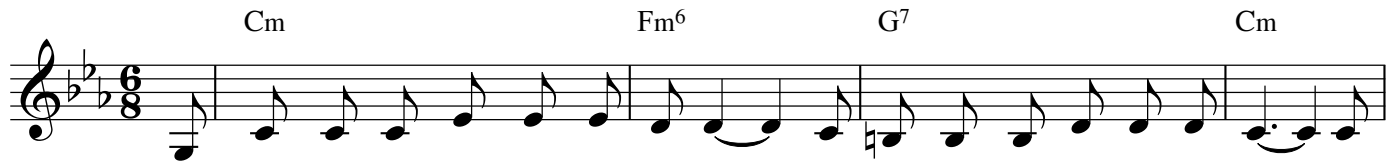


В печали и скорби идёшь ты.

Л.Курс. 1960-1963г.



В пе - ча - ли и скор - би и - дёшь ты, - до - ли - ной тер - нис - той зем - ной и
Ты слёз не сты - дись, ко - ль бы - ва - ют о - ни и - ног - да на гла - зах, их
По - пла - чешь, и лег - че вдруг станет, как ка - мень с ду - ши у - па - дёт, о,



слё - зы из глаз час - то льёшь ты, и - дя к не - бе - сам в край род - ной. За -
мно - ги - е не по - ни - ма - ют, в сво - их за - черст - ве - лых серд - цах.
верь, ско - ро час тот нас - та - нет, все слё - зы Спа - си - тель от - рёт.



чем у - ны - вать и то - мить - ся за - чем нам так час - то взды - хать силь -



не - е нам нуж - но мо - лить - ся, от - ве - та с тер - пе - ни - ем ждать.