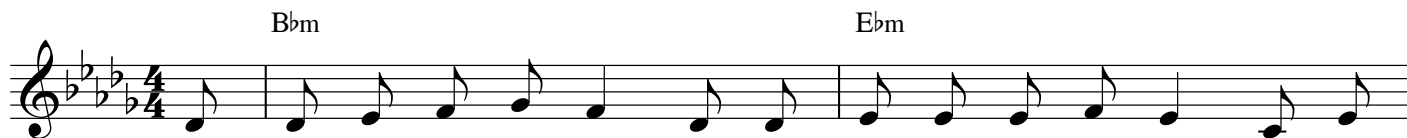


Источник Божий льётся

Л. Курс. 02.2018



1. Ис - точ ник Бо - жий льёт - ся и го - лос раз - да - ёт - ся: Ко
2. Не мно - гим э - то яс - но, как во - ду пить о - пас - но, от -
3. Лишь Сло - вом Божь - им бу - дем мы на - пол - нять со - су - ды, от
4. О, Гос - по - ди, по - ми - луй, мы без Те - бя без си - лы, нам



Мне при-ди - те жаж-ду - щи - е все, при - ми - те Мой по - да - рок и
рав - лен-ну - ю я - дом и гре - хом: ми - раж в су-хой пус - ты - не, теп -
гряз - ных во - до - ё - мов у - да - лясь, за - крыв гла- за на мер - зость, на
без Те - бя ни - как не ус - то - ять. Од - но есть у - те - шень - е, с То -



пей - те во - ду да - ром, те - чёт для всех жи - ви - тель - ный ру - чей. Из
ла у - ют на льди - не, и в се - ти ув - ле - ка - ю - щий Со - дом.
то, что не по - лез - но, и со гре - хом ре - ши - тель - но бо - рясь.
бо - ю быть в об - щень - и, во - дой жи - во - ю ду - шу на - пол - нять.



Божь-е-го ко-лод - ца во - да жи-ва - я льё - тся, спа - са - ю - ща - я, чис - та - я во - да. Ис -



точ-ни-ки мир-ски - е, ма - ня - ще - го - лу - бы - е, не у - то - ля - ют жаж - ду ни - ког - да.