

Moderato ♩ = 60

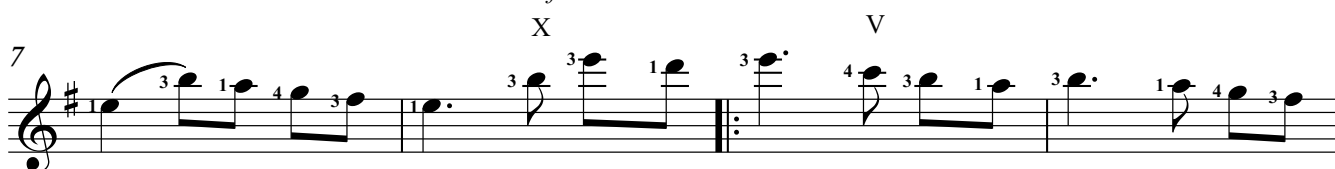


1. Sub cru - cea Ta, Doam - ne I - su - se, Vreau să ră -  
 2. Sub cru - cea Ta voi pu - ne to - tul și Ți - e-n  
 3. Cu Ți - ne vreau să port în lu - me ori - ce ne -  
 4. În noap - tea grea și fă - ră ur - me că - ra - rea

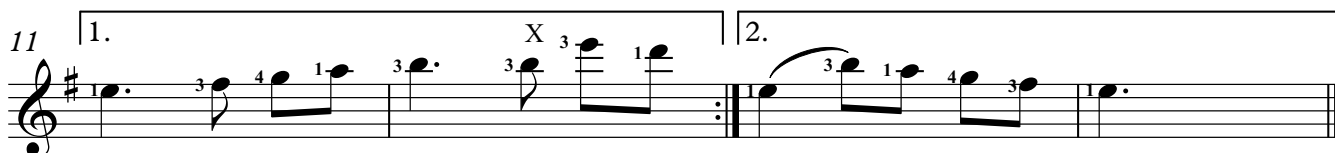


mân pe veci ple - cat. Sâ-mi plâng vi - a - ța mea tre - cu - tâ și-a-ma-rul  
 veci voi fi su - pus. Plân - gând voi spu - ne tu - tu - ro - ra, câ-a-tât de  
 caz, ori - ce ne - voi. În lup - te gre - le și pri - goa - ne - să fim de-a  
 Tu-mi vei lu - mi - na și ori - ce va - luri mă vor ba - te, voi sta me -

Refren



gre - u - lui pâ - cat.  
 bun\_ ești Tu, I - sus. Sub cru - cea Ta, su, cru - cea Ta eu pa - ce  
 pu - ruri a - mân - doi.  
 reu\_ sub cru-cea Ta.



dul - ce voi a - vea. Sub cru - cea dul - ce voi a vea.