

# По всей земле несётся весть

## По селах всіх

О. Шевчук

Д. Джулай

Обр. МХО

**Con moto**

Flute

Violin 1

Violin 2

Piano

7

T.

1. По всей зем ле не сёт ся весть, ле тит пре вы ше об ла ков, Хри стос, Спа  
3. Во скрес Хри стос! Ли куй весь мир! У сме рти жа ла бо льше нет! Хри стос по

Vln. 1

Vln. 2

Pno.

## Приве

Хри стос во  
tutti

12

T. 8

си тель мой во скрес, мне дал сво бо ду от о ков.  
бе ду со вер шил, и вос - си ял над ми ром свет.

Fl.

Vln. 1

Vln. 2

Pno.

16

скрес! Хри стос во скрес! Хри стос вос крес!

Зву чит пса лом! Я сча стлив вНем Сво бо ден

T. 8

B.

Fl.

Vln. 1

Vln. 2

Pno.

21

T. 8 я! Во скре сла вНем ду ша мо я.

B.

Fl.

Vln. 1

Vln. 2

Pno.

24

T. 8 2. Мо я ду ша по ет хва лу То му кто за ме ня стра дал, кто о све

Fl.

Vln. 1

Vln. 2

Pno.

29

Т. тил мне жи зни тьму, путь ки зба вле нью у ка - зал

В.

Fl.

Vln. 1

Vln. 2

Pno.

Приве  
Хри стос во скрес!  
tutti

Зву чит пса

34

Т. лом! Я сча стливНем Сво бо ден я! Во скре сла

В.

Vln. 1

Vln. 2

Pno.

39 5

T. 8

B.

Fl.

Vln. 1

Vln. 2

Pno.

вНем ау ша мо я.

41

Fl.

Vln. 1

Vln. 2

Pno.

Tenor

# По всей земле несётся весть

О. Шевчук

## По селах всіх

Д. Джулай

Обр. МХО

Con moto

6

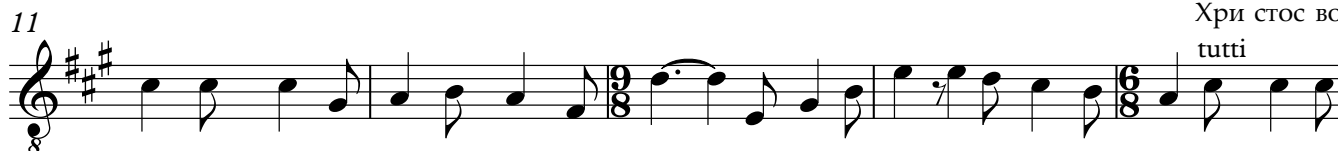


1. По всей зем ле не сёт ся весть, ле тит пре вы ше об ла  
3. Во скрес Хри стос! Ли куй весь мир! У сме рти жа ла бо льше

*Приве*

Хри стос во

*tutti*



ков, Хри стос, Спа си тель мой во скрес, мне дал сво бо ду от о ков.  
нет! Хри стос по бе ду со вер шил, и вос-си ял над ми ром свет.



скрес! Хри стос во скрес! Хри стос воскрес!

Зву чит псалом!

Я сча стлив вНем

Сво бо ден



я! Во кре сла вНем ду ша мо я. 2. Мо я ду ша по ет хва



ду То му кто за ме ня стра дал, кто о све тил мне жи зни тьму, путь ки зба

*Приве*

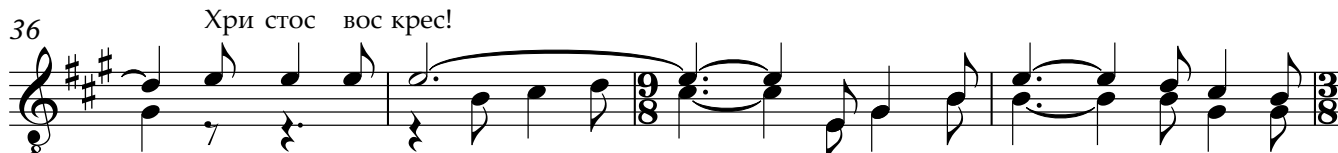


Хри стос во скрес! Хри стос во скрес!

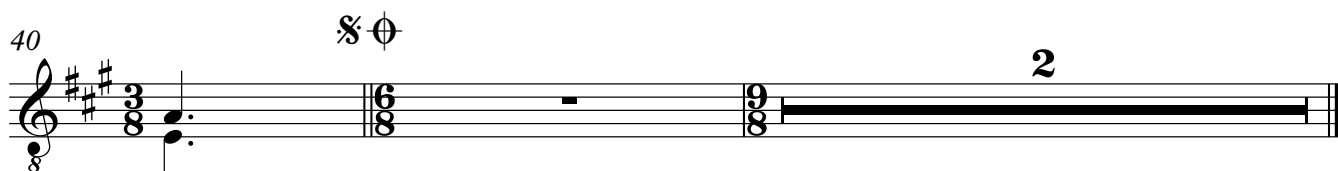
вле нью у ка - зал

Зву чит псалом!

Я сча стлив



Хри стос вос крес!  
вНем Сво бо ден я! Во кре сла вНем ду ша мо



я.

Bass

# По всей земле несётся весть

О. Шевчук

## По селах всіх

Д. Джулай

Обр. МХО

**Con moto**

12 2

18

22  $\phi$  6 2

34

40  $\S \phi$  2

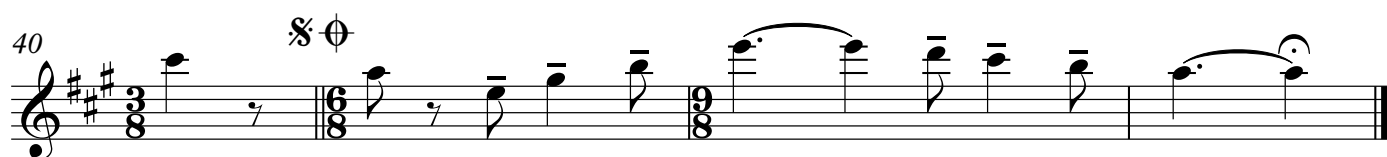
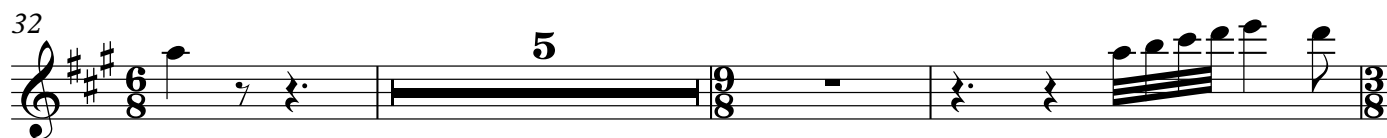
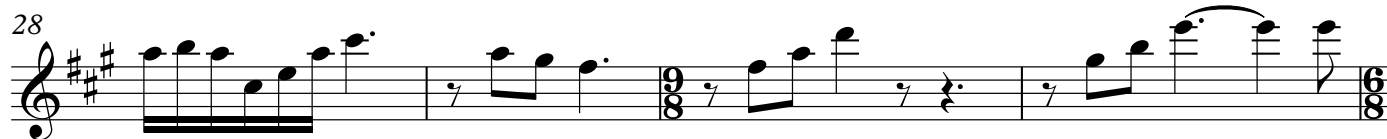
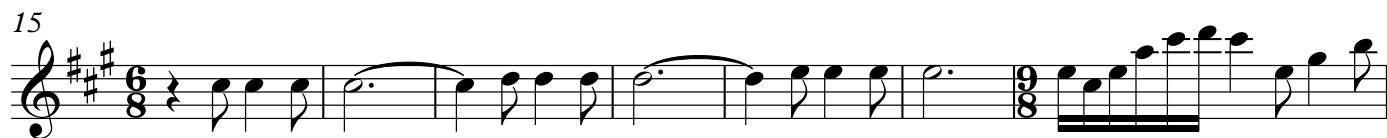
Flute

# По всей земле несётся весть По селах всіх

О. Шевчук

Д. Джулай  
Обр. МХО

**Con moto**





По всей земле несётся весть  
По селах всіх

Д. Джулай  
Обр. МХО

12

4

20

Example 10

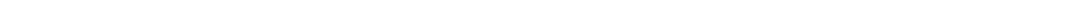
23

Musical notation for exercise 23, featuring a treble clef, key signature of three sharps (F#, C#, G#), and a 6/8 time signature. The melody consists of eighth notes and rests, with a final measure containing a whole note.

28



33



40

This musical score segment contains measures 40 through 47. It begins with a treble clef, a key signature of three sharps (F#, C#, G#), and a common time signature (C). The music features various rhythmic values including eighth notes, quarter notes, and half notes, some with beams connecting them. There are also rests and a fermata over a note in measure 45. The staff concludes with a double bar line.

По всей земле несётся весть  
По селах всіх

Д. Джулай  
Обр. МХО

7



12

4

20

23

Musical notation for exercise 23, featuring a treble clef, key signature of three sharps (F#, C#, G#), and a 6/8 time signature. The melody consists of eighth notes and rests across five measures.

28



33



40

The Rose Tree

Piano

# По всей земле несётся весть

О. Шевчук

## По селах всіх

Д. Джулай

Обр. МХО

**Con moto**

8

14

19

22

30

35

40

§ Ø