

# В ЛЕСУ ОСЕННЕМ

Н. Водневский

Л. Курс

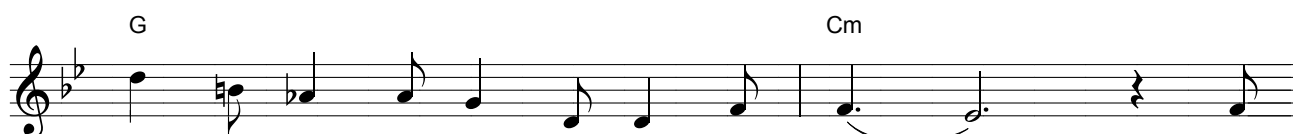
Не спеша



1. В ле\_ су о\_ сен\_ нем не\_ зем\_ ной у\_ ют, но  
 2. Не все о\_ ни вер\_ нут\_ ся в край род\_ ной гря\_  
 3. Ду\_ ша мо\_ я, ле\_ ти и ты, ле\_ ти, хо\_  
 4. Ду\_ ша мо\_ я, ле\_ ти и ты, ле\_ ти, хо\_



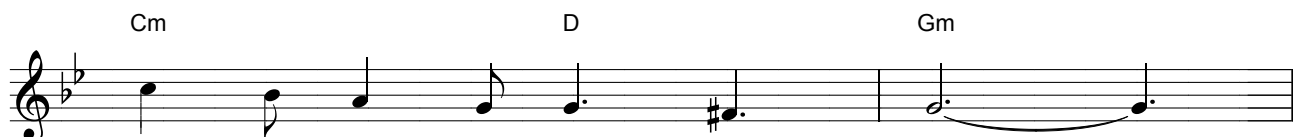
пти\_ цы что - то груст\_ но\_ е по\_ ют. В их  
 ду\_ щей зе\_ ле\_ не\_ ю\_ щей вес\_ ной. В их  
 тя не\_ ма\_ ло труд\_ но\_ стей в пу\_ ти. Ждёт  
 тя не\_ ма\_ ло труд\_ но\_ стей в пу\_ ти. Он



кри\_ ке рас\_ ста\_ ва\_ ни\_ я тос\_ ка: до\_  
 по\_ мыс\_ лах - от\_ чиз\_ на, что вда\_ ли. Про\_  
 на пу\_ ти те\_ бя и снег, и дождь, но  
 про\_ ве\_ дёт те\_ бя в не\_ бес\_ ный край, Вож\_



ро\_ га бу\_ дет о\_ чень да\_ ле\_ ка, до\_ ро\_ га  
 щай\_ те, до\_ ро\_ ги\_ е жу\_ рав\_ ли! Про\_ щай\_ те,  
 впе\_ ре\_ ди - Спа\_ си\_ тель твой и Вождь, но впе\_ ре\_  
 дю до\_ верь\_ ся и не у\_ ны\_ вай, Вож\_ дю до\_



бу\_ де о\_ чень да\_ ле\_ ка.  
 до\_ ро\_ ги\_ е жу\_ рав\_ ли!  
 ди Спа\_ си\_ тель твой и Вождь.  
 верь\_ ся и не у\_ ны\_ вай!