

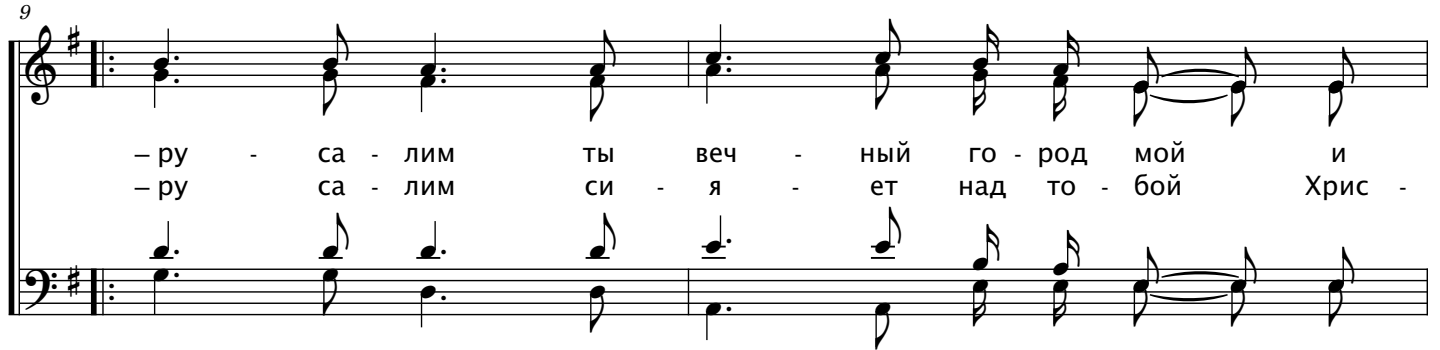
## 32. Ерусалим - вечный город



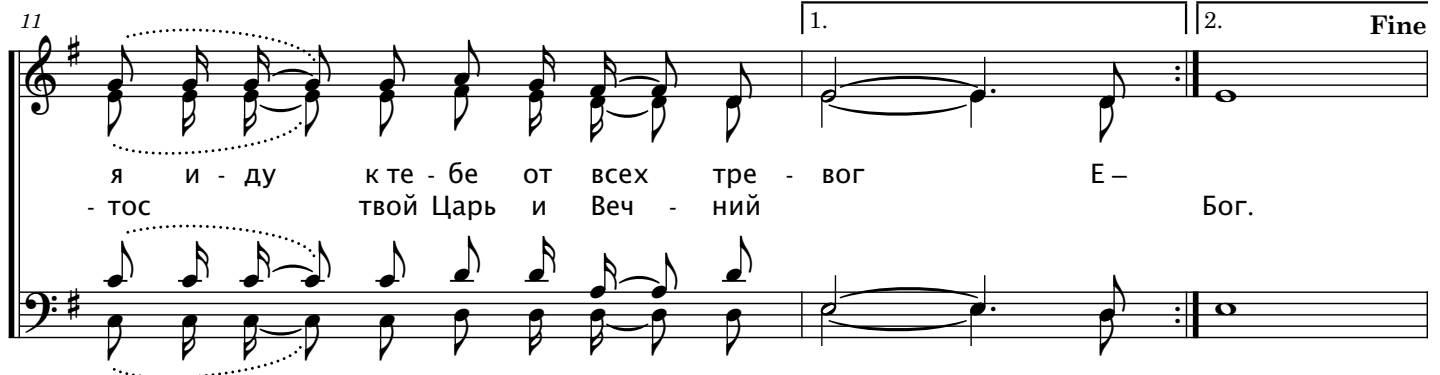
1. В жиз - ни путь бы - ва - ет о - чень труд - ным и - ног - да мы па - да - ем в пу - ти



но и - дём мы к це - ли веч - ной чуд - ной Бог по - мо - жет нам ту - да прид - ти Е -



- ру - са - лим ты веч - ный го - род мой и  
- ру са - лим си - я - ет над то - бой Хрис -



я и - ду к те - бе от всех тре - вог Е -  
- тос твой Царь и Веч - ный Бог.



2. Час то - бу - ри пыль ту - ма и снег и я све - та впе - ре - ди не  
3. Да по - за - ди о - стал - ся труд - ный путь но ждёт нас впе - ре - ди е - щё не



ви - жу всё же ско - ро - теч - ный жиз - ни  
ма - ло дай Бо - же что - бы я не смог ус -



бег при - бли - жа - ет к веч - нос - ти всё бли - же Е -  
- нуть ког - да так близ - ко к це - ли мне ос - та - лось Е -