

День жатвы

Con moto

Слова и музыка Д. Степаненко

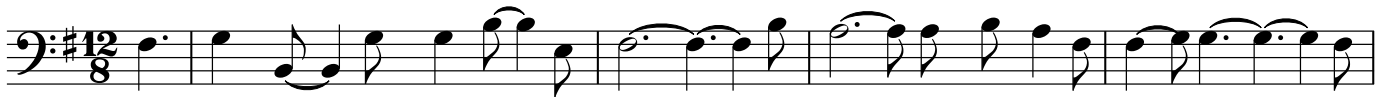
Solo T.

Em

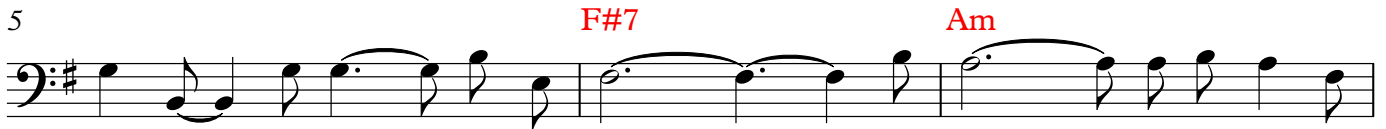
F#7

Am

Em



5 День жат-вы, день жат вы нас- тал По- ра под-вес-ти и - то - ги. Ку



8 да ты се- бя нап-рав- лял, Ка - ки - е влек-ли до-



ро - ги. Бог дал те-бе це-лый год, Ка-кой же при-нес ты



12 *Приве* § Ам D H Em Что по - се-ешь-то пож-нешь. В жиз-ни сей иль в жиз-ни веч ной, Что ис-



плод?



15 Ам D G E7/G# Ам Em/H H7 Em Solo A. кал ты-то най дешь, най дешь. Что по - се-ешь- то пож нешь. 2. Как



19 F# Ам Em много любви и теп- ла Гос подь про яв лял те- бе. А чем ты Ии су су воз



24 F# Ам Em Ам Em дал, Ска- жи, о от-веть се - бе. Гос подь ми-ло-серд-ный Бог, но



2 29 *Привев*
 C Am7 H7 Am Em/H H7 Em

Бо жий за-кон та - ков! Что по - се ешь - то пож нешь. 3. А

33 G E7 Am

жат-ву на зем ле Сам Бог пре-дус-мот-рел, Но ско-ро бу-дет жат-ва там, на

36 D G E7 Am

не - бе, Пред ста ну пред ли цом Всевыш не го Твор-ца, Ночто ска жу я Гос по ду тог

40 *Привев* D Am H7 Em

Что по - се-ешь-то пож нешь, Сей же в дух для жиз - ни веч-ной. Ес-ли да? се-ешь то пож нешь В жиз-ни сей иль в жиз-ни веч-ной, Что ис-

43 Am D G E7/G# 1. Am Em/H H7

бу-дешь се - ять в плоть - ум решь... Что по - се - ешь - то пож - кал ты то най дешь, най дешь, Что по -

46 Em 2. Am Em/H H7 Em Am Em/H H7 Em

нешь. Что по се ешь - то пож нешь. Что по - се ешь - то пожнешь.