

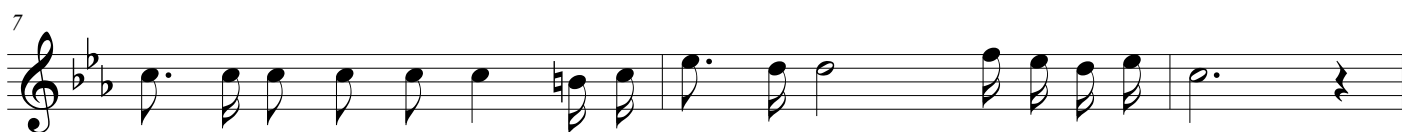
ЕСЛИ ЖДЕТ ТЕБЯ ДОРОГА



1.Ес-ли ждет те-бя до-ро-га вне-из - ве-стный край на-пр-ща-нье у по-ро-га ду-мы



не га-дай, Сло-во доб-ро - е по-слу - шай и со - ве - тпри ми _____ вз-том



ми - ре ги - бнут ду - ши ты сво - ю хра-ни, ты сво-ю хра - ни.



2.Ес - ли ждет те - бя до-ро-га вне-из - ве - стный край, Спу-тни-ком се-бе тре-во-гу ты не
4.Жизнь ки - пит во-круг как мо-ре, бьет те - бя во - лной, И втво-ем ог-ро-мном го-ре ты для



вы - би-рай, Сней ду - ше од - на за - бо - та и то - ска впу-ти _____ взве-здном
всех чу жой. По-мощь есть для всех у Бо-га, ты кНе - му взы-вай, _____ Ес - ли



не - бе бу - дто кто - то по-ту-шил ог - ни, по - ту-шил ог - ни.
ждет те-бя до - ро - га вне-из - ве - стный край. Вне - из - ве - стный край.



19 3.Если ждётся-бя до-ро - га вне-из - ве - стный край, не суди у_пав — шихстро го, лучше

3.Еслиждетдо ро — га вкрай, не судиты стро го

3.Еслиждетдо ро га вкрай, не судиты сто го.

22 по_дни_май.

по_ дни_май!

по_ дни_май.

Мо_жет ста_ться, сам в бес_силы, где_то у_па_дешь. О_сла_

25

бе_ют сер_дца кры_лья, ве_ру на_до_рвешь. Ве_ру на_до_рвешь.

ЕСЛИ ЖДЁТ ТЕБЯ ДОРОГА