

Испытай меня, Боже

Псалом 138

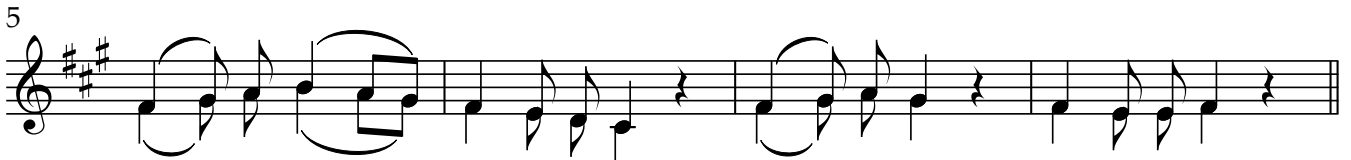
Сл. и муз. А.Журавлев

♩ = 85

1 куплет



Ис - пы-тай ме-ня, Бо - же, не на о-пас-ном ли я пу-ти?



Ис - пы-тай серд-це мо-е и уз-най мыс-ли мо-и.

9 Припев (повторяется после каждого куплета)

Ис - пы-тай и уз-най, Бо - же, серд-це-мо - е, И на-правь

14 2 куплет

ме - ня на путь веч-ный Твой. Ты ведь зна-ешь ме - ня,

2

все по-мыш-ле-ни - я. От ли-ца Тво-е - го не со-кро-юсь

2

♩ = 100

3 куплет

24

я. Слав-лю Те-бя, что я див-но уст-ро-ен, Ты ок-ру-жа-ешь ме-ня!

29

rit.

Окончание

Как ве-ли-ки все Тво - и по-мыш-ле-нья, как ве-ли-ко их чис - ло. Ис - пы-тай ме-ня,

34

Бо - же, не на о-пас-ном ли я пу - ти? Ис - пы-тай

38

серд - це мо - е и уз - най мыс - ли мо - и.