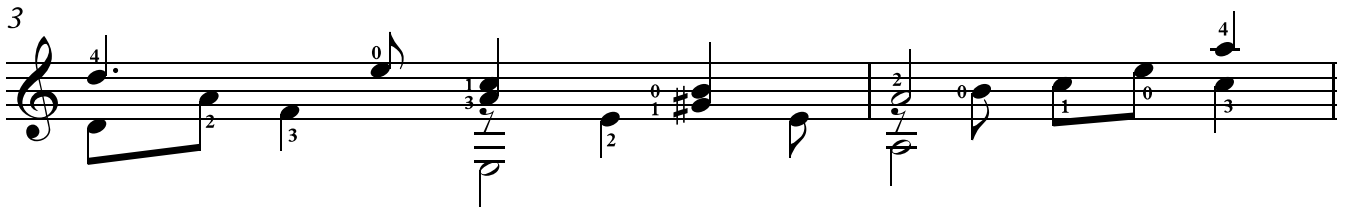
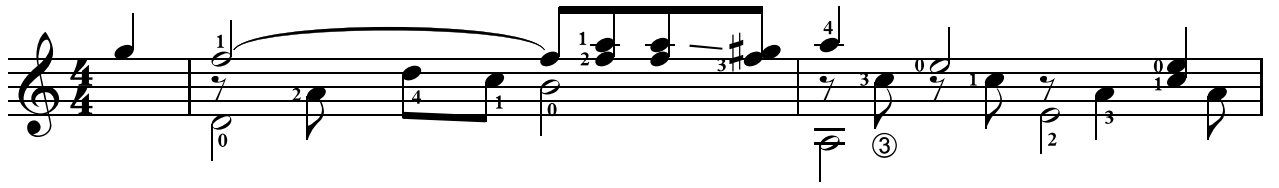


КУДИ СВІЙ ШЛЯХ НАПРАВЛЮ

Куда теперь идти мне?



5

Am Hm^{7b5} E

1. Ку - ди свій шлях на - прав - лю, ку - ди те - пер пі -
2. Хо - тів би я ско - рі - ше вві - йти в не-бес-ний
3. Не зна - ю, що зі мно - ю зро - би - ло - ся в цю

9

Am C Dm

-ду? Без Те - бе, лю-бий Бо - же, де
край, бо там мо - я Віт - чиз - на, бла -
мить, що сер - це, мов на кри - лах, у

12

F E^{#sus4} E⁷ Am

спо - кій я зна - йду?
-жен - ний світ-лий рай. Лиш там знай-ду я
край свя-тий ле - тить.

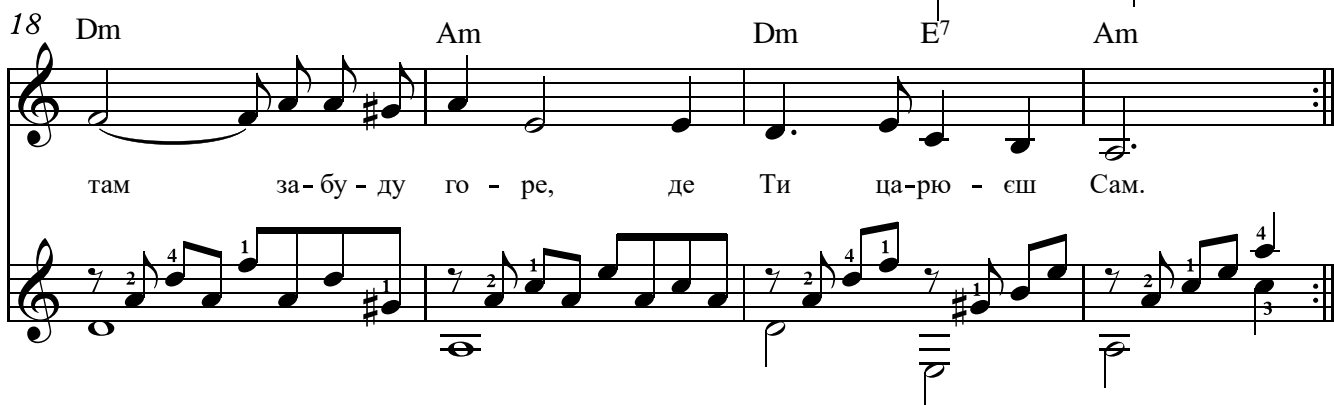
I - - - - -

15 Dm⁶ E F A⁷

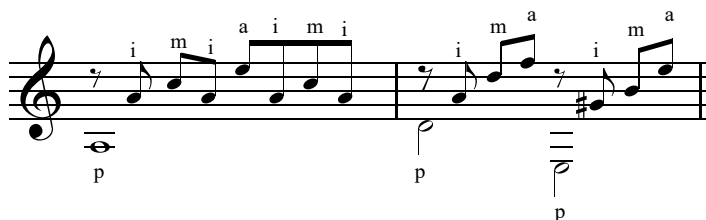


спо - кій, лиш там кі-нець сльо - зам, лиш

18 Dm Am Dm E⁷ Am



там за-бу - ду го - ре, де Ти ца-рю - єш Сам.



Застосовуються арпеджіо №11, 5: ріміаімі, ріма

Am Hm7(b5)
 1. Куди свій шлях направлю,
E Am
 Куди тепер піду?
C Dm
 Без Тебе, любий Боже,
F E(sus4) E7
 Де спокій я знайду?

Приспів:

E7 Am Dm6
 Лиш там знайду спокій,
E F A7
 Лиш там кінець сльозам,
Dm Am
 Лиш там забуду горе,
Dm E7 Am
 Де Ти царюєш Сам.

Am Hm7(b5)
 2. Хотів би я скоріше
E Am
 Ввійти в небесний край,
C Dm
 Бо там моя Вітчизна,
F E(sus4) E7
 Блаженний світлий рай.

Приспів.

Am Hm7(b5)
 3. Не знаю, що зі мною
E Am
 Зробилося в цю мить,
C Dm
 Що серце, мов на крилах,
F E(sus4) E7
 У край святий летить.

Приспів.