

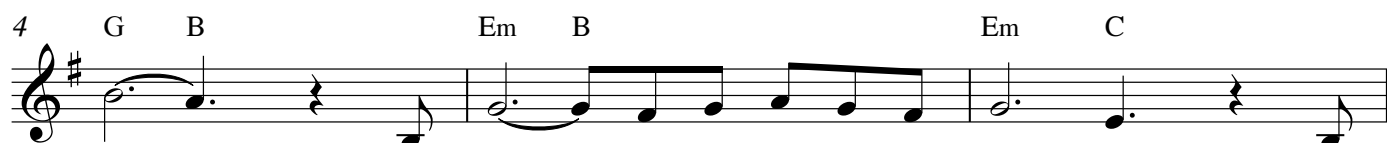
ЛЮБОВЬ НАЧИНАЕТСЯ С ДОМА

сл. С.Ермолова

муз. Е.Бондарева



1. Лю - бовь на - чи - на - е - тся с до - ма, где каж - дый до ро - же се -
2. Не ра - нить сло - ва - ми бес - печ - но, не спо - рить о всех ме - ло -



ми, — где каж - да - я фра - за зна - ко - ма. Нет
чах, — но, к ми - ру скло - ня - я сер - деч - но, Хра -



мес - та прек - рас - ней семь - и. — Лю - бовь на - чи - на - е - тся
нить свой се - мей - ный о - чаг. — Где де - ти чест - ны и по -
Та - ка - я лю - бовь не - пре -



сдо - ма, где при - зва - ны крот - ко про - щать, и
слуш - ны, где му - жу по - кор - на же - на, — где
мен - но в дру - ги - е до - ма по - те - чёт! — Лю -



ближ - ним не де - лать у - ро - на, бе -
у - ча - тся каж - до - го слу - шать, Гос -
бовь, — что от Бо - га, нет - лен - на! о -



речь, сни - схо - дить, у - те - шать. —
подь где не гость, а гла - ва. —
на в ва - ших се - мьях жи - вёт? —