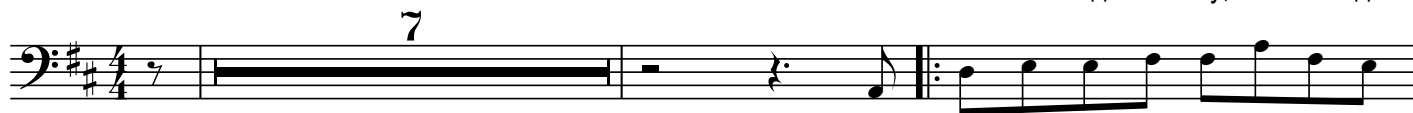


Любовь Тебе и честь!

(ПАСХА)

Сергей Воробьев

1. Лю - бовь Те - бе и честь и пок-ло -
//-ми Гос-подь хва-лу, бла-го - да -



10

И пок-ло-не-ни - е! И пе-ни - е! Соз-
Бла-го - да - ре-ни - е! И тле-ни - я! Спа-
не-ни - е! При - ми от нас Гос-подь и пе-сен пе-ни - е!
ре-ни - е, Что сни-зо-шёл к ра-бам гре-ха и тле-ни - я.

13

дав-ший нас, при - ми от нас поч - те - ни - е! При - ми в люб-ви сер-деч-ну - ю хва-
си - бо наш Гос-подь за воск-ре - се - ни - е! Что ра - ди нас Ты у - мер, но воск-

16

лу! От нас, да сла-ва, да сла-ва пусть зву- чит! Гос - подь - Спа-си-тель, Спа-
рес!

20

си-тель наш и щит! Со - шёл Бог!
Ос - та-вил не-бо ра-ди нас, Со - шёл на зем-лю Бог спа-сать. Воз-

2

23

шёл на крест и у-мер, но воск-рес! При-ми Гос-подь хва-лу и честь!

27

1. 2.

2. При-// Гос-по-ду Хри-сту от нас, да сла-ва, да сла-ва пусть зву-чит! Гос-

31

подь - Спа-си-тель, Спа - си-тель наш и щит! Ос - та-вил не - бо ра - ди нас, Со -

34

шёл Бог!
шёл на зем-лю Бог спа-сать. Взо - шёл на крест и у - мер, но воск - рес! При-ми Гос -

37

подь хва-лу и честь! При-ми Гос-подь хва-лу и честь!