

НА КАРТЕ МИРА ТОЧКА ЕСТЬ

А. Чепуренко

М. Парафейник

Сердечно

Cm



1. На кар_ те ми_ ра точ_ ка есть,
2. В те го_ ды мы у_ чи_ лись жить
3. И ве_ рой был заж_ жён в серд_ цах

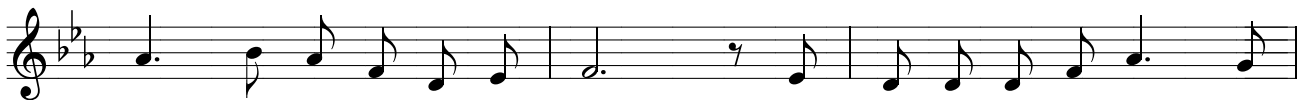
G



где на_ ше дет_ ство про_ хо_ ди_ ло. Есть
бес_ хит_ рост_ но, прав_ ди_ во, прос_ то, лю_
о_ гонь люб_ ви к Хрис_ ту, а зна_ чит - где б

Fm

G7



мно_ го раз_ ных луч_ ших мест, но пом_ нит_ ся наш край лю_
бить и друж бой до_ ро_ жить и ста_ вить пред со_ бой во_
ни бы_ ли, в ка_ ких кра_ ях, смысл у_ по_ ва_ нья не у_

Cm

E♭

Gm



би мый. Где мы е_ щё сов_ сем деть_ ми
про сы. Но глав_ но_ е, что вмес_ те мы
тра чен. Пред на_ ми тро_ пы про_ лег_ ли -

Bm

C7

Fm

A♭



друг дру_ гу от_ кры_ ва_ ли тай_ ны, где за_ рож_ да_ лись в нас меч_
лю_ би_ ли петь, мо_ лить_ ся Бо_ гу, вни_ кать в кру_ гу сво_ ём в псал_
там всё та_ инст_ вен_ но и но_ во... Но про_ не_ сём чрез го_ ды

E♭

G7

Cm



ты и даль влек ла не_ о_ бы_ чай_ но.
мы, и... по врос_ ле_ ли по_ не_ мно_ гу.
мы, че_ му у_ чи_ лись в от_ чем до_ ме.