

# Помоги

сл. Л.Шатохин

муз. И.Крышко



1. По - мо - ги ид - ти до - ро - гой, Бо - же,  
2. И ког - да кру - гом вол - не - нье, и ког -  
3. Ес - ли го - ре сме - нит ра - дость и не



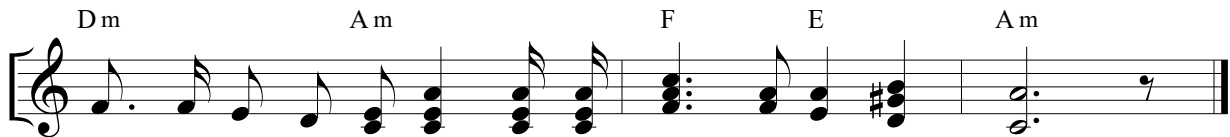
труд - ной и свя - той. Ми - ло - серд - ный, пра - вый,  
да ос - лаб - ну я, будь, Хрис - тос, мо - им спа -  
труд - ным ста - нет путь, и тог - да, Гос - подь, будь



стро - гий, будь, Гос - подь, всег - да со мной. Не - лег -  
се - ньем, не ос - тавь в бе - де ме - ня.  
ря - дом, чтоб ду - шой мне не ус - нуть.



ка до - ро - га, зна - ю. Ве - рю я: дой - ду до - мой! Ведь, в пу -



ти бла - гос - лов - ля - я, мой Гос - подь и - дет со мной!