

# ПОСЛАНЕЦЬ НЕБА

(Посланник неба)

В. Стрелков

П. Маяков

Moderato

*tr*

C

F/C Dm7/C

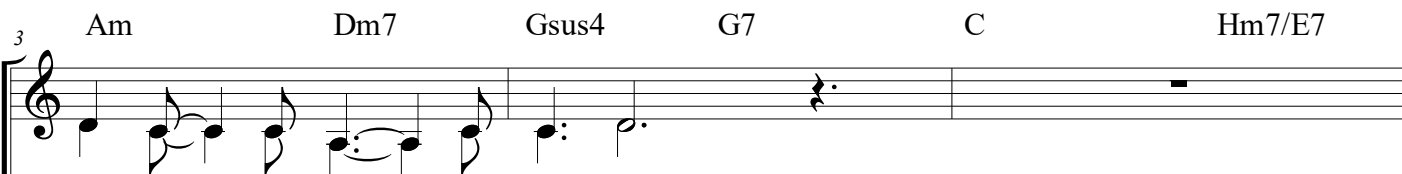
C

Hm7

E7



1. Пос - ла - нець не - ба, Спа - си - тель мій, Він вир - вав  
не - ба, мій кра - щий Друг, на - дій - ний,



ду - шу з по - ло - ну смер - ті.  
вір - ний і не - за - мін - ний.

*cresc.*



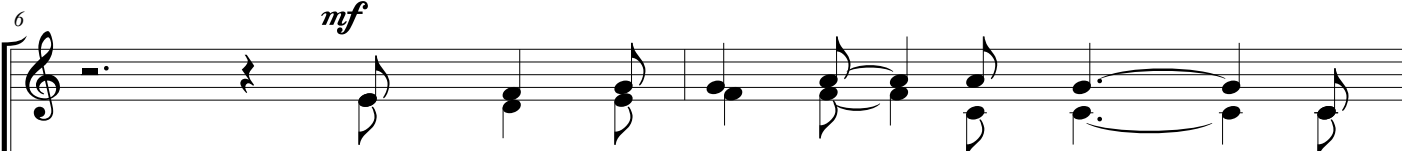
І став на - ві - ки жит - тям мо -  
Ко - ли в три - во - зі су - му - є

Am

Am/G

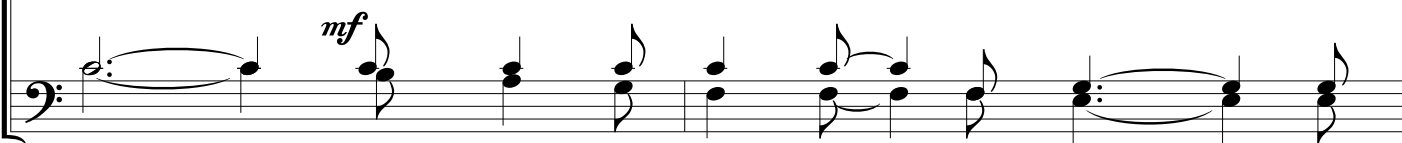
F

G/E



З Ним пе - ре - мо - га в час не - без -  
Хрис - тос роз - ві - є мо - ї сум -

*mf*



їм,  
дух,

Dm9

G7sus4 G7

F

G

Приспів:

І - і - сус

без - кі - неч - но Бла -

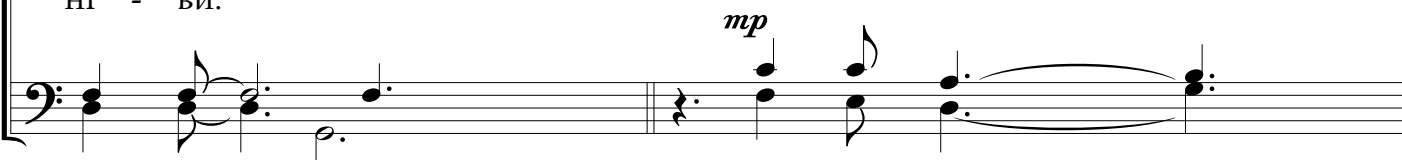


печ - ний.  
ні - ви.

І - і - сус,

віч - но Бла -

*tr*



C G/H Am C/G F G/F  
гий,

10 *mf*

гий, Бла - гий, То - бі рів - них не - ма - є се -  
Бла - гий, То - бі

E7-9 E9 E7 Am G  
ред лю-дей. Хо - чу бу - ти з То - бо - ю зав -

12 *cresc.*

ред лю-дей. бу - ти з То - бо - ю зав -

C G/H Am Am/G Ab7 C/G  
жди, на зем - лі і в без - хмар - - - ній

14 *f rit. mp meno mosso*

жди, зав - жди, на зем - лі, і в без - хмар - ній

*f mp*

Бу - ти і в без - хмар - ній

17

G C C

1. *mp* **Tempo 1** 2. *mp*

віч - нос - ті. 2. Пос - ла - нець ті. 3. Пос - ла - нець

*mp*

**Fine**

20

C F/C Fm/C C E/G# Am F

не - ба і ті - ло й Дух лі - ку - є зав-жди, як кра - щий

Ті - ло й Дух,

23

F/G G7 C E Am Am/G

*p* *mf*

Лі - кар, Ти - хий плач, Хрис - тос на

*mp* *p* *mf*

Він чу - є плач і сер - деч - ний сум,

26

F C/E Dm9 G7sus G7

*mp* **Приспів:**

по - міч спі - шить до вір - них.

*mp*