

ТЫ В МИР ПРИШЁЛ

О. Назаренко

С. Горильчаник
Обработка М. Парафейника

Animato

Tromba
mp *mf*

Piano
mp *mf*

4 **Solo S.**

mp

1. Ты в мир пришёл и людям дал спа_
2. Ни чтож на_я бы лин_ка пред То_
3. Сво_ ей судьбой не по_ ме_ ня_юсь

S.
A.
T.
B.

p
p

Tr-ba

f

P-no

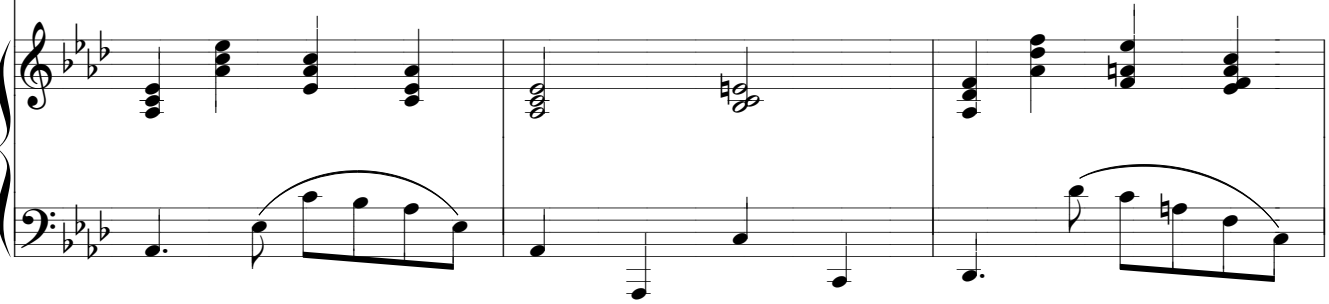
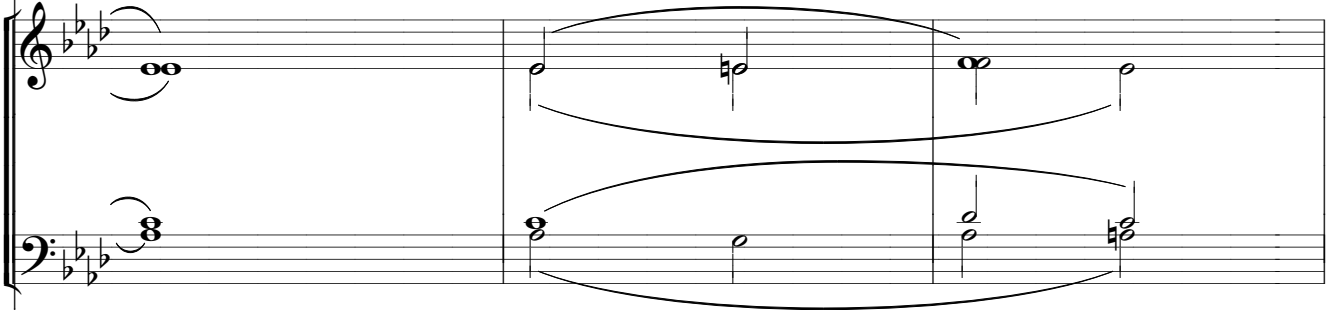
f *mp*

8



се нье, я_ вил Сво_ю лю_бовь и бла_го_ дать.
бой я, ме_ ня Ты по_лю_ бил и в Дом Свой ввёл.
с ми_ ром, ведь без Те_ бя не про_ жи_ ву и дня.

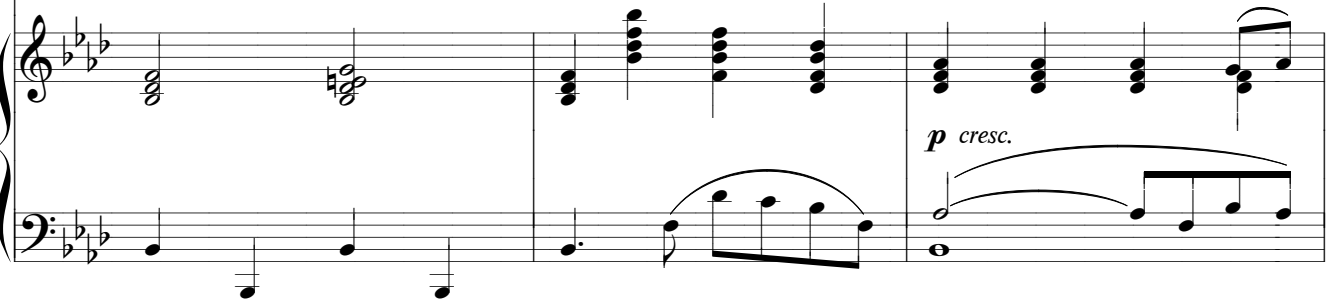
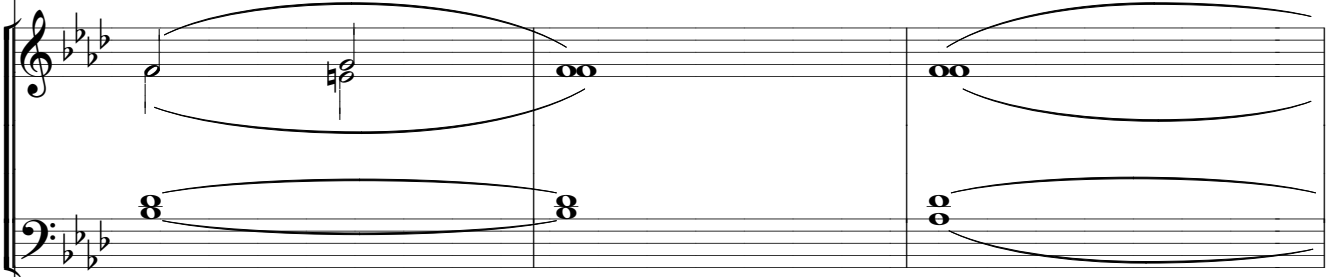
Всё
Хра_
Тво_



11



пре_ тер_ пел: и крест, и у_ ни_ же_ нье, чтоб каж_ до_ го со_ греть и ра_ дость
_ нишь в земном пу_ ти Сво_ ей ру_ ко_ ю и да_ ришь счастье быть всегда с То_
_ ей лю_ бо_ вью каждый миг хра_ ни_ ма, ды_ шу и вос_ хи_ ща_ юсь е_ ю



p cresc.

Привет

14

дать.
бой.
я.

mf

Те-бе, Господь, хо-чу вос-петь я пес-ню, ве-

p

mf

17

ли-кий Бог, мой Влас-те-лин и Царь. Тво-рец ми-ров, Спа-си-тель наш чу-

f

f

mp

f

20

дес- ный, Тво- рец ми- ров, Спа- си- тель наш чу- дес- ный, за всё бла-

23

го- да- рить хо- чу Те- бя! Те- бя!

26

cresc.

cresc.

30

f

allarg.

f

34

Piu mosso

mf

4. Та_ ко_ го сча_ стья мир весь не и_

mf

mf

mf

m. s.

mf

m. s.

37

ме-ет, и я бла-го-да-рю Те-бя все-гда. Воз-

Detailed description: This system contains measures 37, 38, and 39. The vocal line is in a soprano register, with lyrics: "ме-ет, и я бла-го-да-рю Те-бя все-гда. Воз-". The piano accompaniment features a rhythmic pattern of eighth notes in the right hand and a bass line with some rests in the left hand.

Detailed description: This system shows the piano accompaniment for measures 37-39. The right hand has a consistent eighth-note pattern, while the left hand has a bass line with occasional rests and a few notes.

40

но-сит-ся пусть каж-до-е мгно-ве-нье воз-люб-лен-но-му Бо-гу песнь мо-

Detailed description: This system contains measures 40, 41, and 42. The vocal line continues with lyrics: "но-сит-ся пусть каж-до-е мгно-ве-нье воз-люб-лен-но-му Бо-гу песнь мо-". The piano accompaniment continues with the same rhythmic pattern as the previous system.

p

Detailed description: This system shows the piano accompaniment for measures 40-42. It includes a dynamic marking of *p* (piano) at the beginning. The right hand continues with eighth notes, and the left hand has a bass line with some rests.

43 *allarg.* *Prunev* *p* *mf* **Tempo I**

я! Толь_ ко Те_ бе, Гос_ подь, хо_ чу вос_ петь я

p *mf*

46 *mf* *f* *f*

Хо_ чу вос_ петь, мой Бог и

пес_ ню, ве_ ли_ кий Бог, мой Влас_ те_ лин и Царь. Тво_

p

p *f*

Царь. Тво- рец ми- ров,

-рец ми-ров, Спа-си-тель наш чу- дес- ный, Тво- рец ми-ров, Спа-си-тель наш чу-

f

бла- го- да- рить, за всё бла-

-дес- ный, за всё бла- го- да- рить хо- чу Те- бя, за всё бла-

mf *f*

mf *f*

55

rit.

Музыкальный фрагмент, состоящий из вокальной партии и фортепиано. Вокальная партия (верхний стеллаж) начинается с ноты G4, за которой следуют ноты A4, Bb4, C5, D5, E5, F5, G5. В конце фразы звучит длинная нота G5. Подпись под нотами: «-го да- рить хо- чу Те- бя!». Фортепиано (нижний стеллаж) играет аккорды, соответствующие вокальной линии, с длительными связками. В конце фразы звучит длинная нота G5.

mf

rit.

Музыкальный фрагмент, состоящий из вокальной партии и фортепиано. Вокальная партия (верхний стеллаж) начинается с ноты G4, за которой следуют ноты A4, Bb4, C5, D5, E5, F5, G5. В конце фразы звучит длинная нота G5. Подпись под нотами: «-го да- рить хо- чу Те- бя!». Фортепиано (нижний стеллаж) играет аккорды, соответствующие вокальной линии, с длительными связками. В конце фразы звучит длинная нота G5.