

# ХОЧУ Я ЗА ТОБОЮ ІТИ

Я хочу за Тобою йти

Слова і музика Л. Курс

Співуче ♩ = 80

3

Am E7 Am

1. Хо - чу я за То - бо - ю і - ти, мій І - су - се, ку - ди б Ти не вів, по - мо -  
2. Так при - єм - но з То - бо - ю і - ти, як ме - ні по - смі - ха - сть - ся все, та і  
3. По - кла - да - тись на Те - бе на - вчай, твер - дість ві - ри в ме - ні збе - ре - жи, у спо -

8

Dm Am E7 Am

- жи тя - га - рі всі нес - ти, сил по - тріб - них по - дай у бор - ні.  
в бу - рю ме - ні по - мо - жи йти до віч - них пре - крас - них о - сель. І ко -  
- ку - сах ме - не не ли - шай, хрест страж - дан - ня нес - ти по - мо - жи.

12

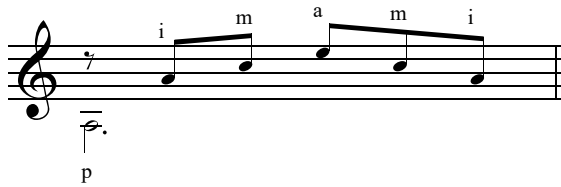
Am E7 Am

- ли я зне - си - люсь в пу - ті, Ти по - дай до - по - мо - гу Сво - ю, по - мо -

16

Dm Am E7 Am

- жи за То - бо - ю і - ти, -- лиш з То - бо - ю до ці - лі дій - ду.



Застосовується арпеджіо №7: рімамі

*Am E7*  
 1. Хочу я за Тобою іти,  
*E7 Am*  
 Мій Ісусе, куди б Ти не вів,  
*Dm Am*  
 Поможі тягарі всі нести,  
*E7 Am*  
 Сил потрібних подай у борні.

*Приспів:*

*Am E7*  
 І коли я знесилюсь в путі,  
*E7 Am*  
 Ти подай допомогу Свою,  
*Dm Am*  
 Поможі за Тобою іти, -  
*E7 Am*  
 Лиш з Тобою до цілі дійду.

*Приспів.*

*Am E7*  
 2. Так приємно з Тобою іти,  
*E7 Am*  
 Як мені посміхається все,  
*Dm Am*  
 Та і в бурю мені поможи  
*E7 Am*  
 Йти до вічних прекрасних осель.

*Приспів.*

*Am E7*  
 3. Покладатись на Тебе навчай,  
*E7 Am*  
 Твердість віри в мені збережи,  
*Dm Am*  
 У спокусах мене не лишай,  
*E7 Am*  
 Хрест страждання нести поможи.

*Приспів.*