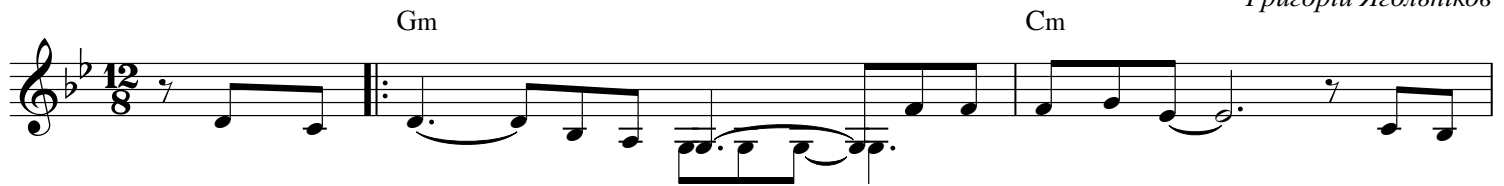
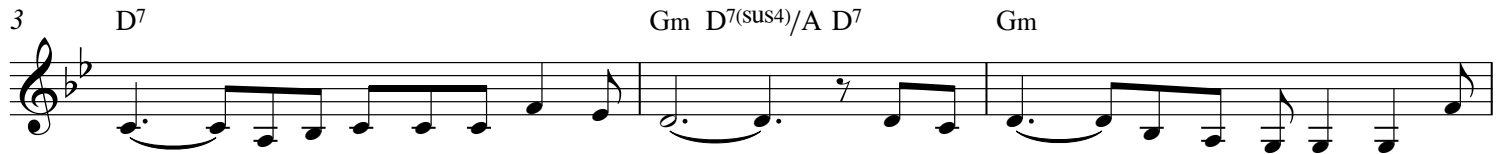


Хвали, о душе моя, Господа

Слова і музика:
Григорій Ягольніков



1. Мчить жит - тя на зем - лі ду - же швид - кіс - но, На - ші
2. Зро - зу - мі ти не мо - же - мо тут ні - як, Че - рез



дні від - лі - та - ють, ле - тять ро - ки. Ми все ближ - че ста - є - мо до
що на - ші рід - ні і дру - зі всі Пе - ре - хо - дять не - жда - но у



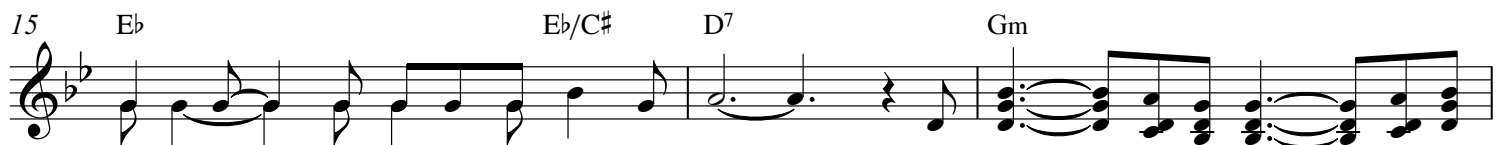
віч - но - сті А пи - тань у нас до нес - кін - чен - но - сті! Не збаг -
не - бе - са Пе - ред - час - но і без по - пе - ред - жен - ня? Че - рез



ну - ти це все й зро - зу - мі ти як, Че - рез що зло і гріх на зем - лі ца -
що на зем - лі ді - ти си - ро - ти І чо - му по міс - цям йде те - пер вій -



рять? Та Гос - под - ні сло - ва знов і знов твер - дять: Пе - ре -
на? Біль и сто - гін лю - дей час - то чу - є - мо, Та ска -



мож - цям він ки Бог на не - бі дасть! Хва - ли, о ду - ше мо - я,
за - ти лиш мо - жем з ві - ро - ю?

18 Cm D7 Gm

Гос-по - да! Спі - вай день і ніч, не за-мов - кай А

21 Gm Cm D7

там у не бес - но-му про сто Збаг - не - мо у - сі та єм ни - ці

24 1. Gm 2. Gm D#7 G#m

ми! 2. Зро - зу - ми! 3. Під - ба - дьор - ся, мій дру - же у -

27 C#m D#7 G#m D#7

люб-ле-ний, Тво-я до - ля у Бо-жих міц-них ру-ках! Тіль-ки

30 G#m C#m E E/D

Він зна-є все, зна-є до кін-ця Будь твер - дим, у - по-вай на лю-бов От-

33 D#7 G#m C#m

ця! Хва - ли, о ду - ше мо - я, Гос-по - да! Спі-

37 D#7 G#m G#m

вай день і ніч, не за-мов-кай А там у не бес - но-му

40 C#m D#7 G#m

про-сто-рі Збаг - не - мо у - сі та - єм - ни - ці ми!