

Con molto espressione [з глибоким почуттям] ♩ = 100

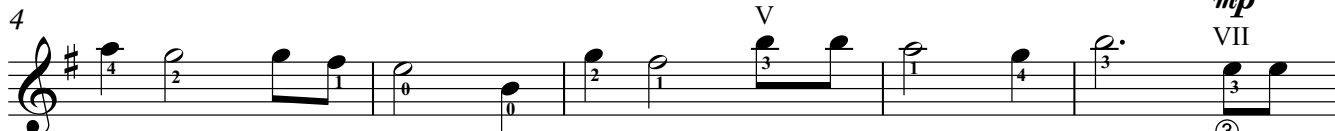
p

I

II



1. Бо - же мій, в мо - лит - ві зно - ву я схи -
 2. Я блу - кав не - зря - чим, та від - крив Ти
 3. Ніж - но Ти схи - лив - ся в час той на - ді
 4. Всі зем - ні при - на - ди, на - со - ло - ди



ля-юсь, і по - дя - ку сер-ця я не - су в цей час; за лю -
 о - чі, - я се - бе по - ба-чив у грі - хах, в бі - ді, і в мо -
 мно - ю і спи-тав лас - ка - во: "Лю-биш ти Ме - не?" Не до -
 сві - ту про-мі - няв на щас-тя, що знай-шов в То - бі. І ме -



бов, за шлях Твій я хва - лу скла - да - ю - Ти змі -
 лит - ві щи - рій я глу - хо - ї но - чі впав до
 ко - ром стро-гим - ніж-но - ю лю - бо - в'ю вмиль мо -
 ні ні - чо - го біль-ше не по - тріб - но, лиш би



нив чу - до - во все мо - є жит - тя, За лю - //-тя.
 ніг про - би - тих і від-давсь То - бі, і в мо - //-бі.
 є роз - бив Ти сер-це ка - м'я - не. Не до - //-не.
 Ти, І - су - се, по-руч був зав - жди. І ме - //-жди.