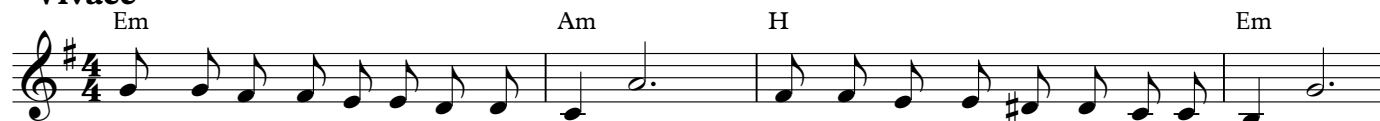


# Стоит верить Богу

Translation by  
Tim Vasin

Яна Льюк

## Vivace



1. Лю - ди в ми - ре за - да - ют во - про - сы  
2. И не каж - дый в э - том ми - ре зна - ет  
3. Друг, не мед - ли и не сом - не - вай - ся:

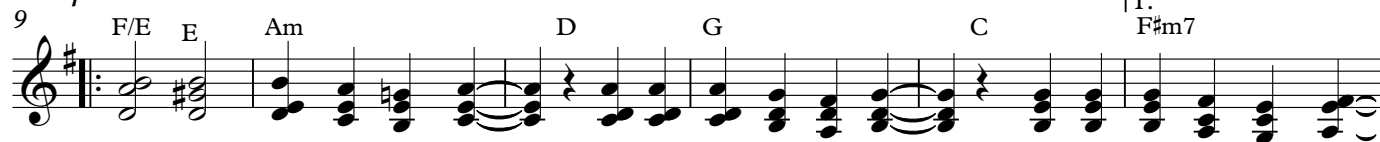
Ве - рить ли и иск - рен - не, и про - сто?  
Что Гос - подь спас - ти Е - го же - ла - ет  
Ближ - не - му с лю - бовь - ю у - лы - бай - ся!



И с лю - бовь - ю на - до ли тру - дить - ся?  
Что Е - го лю - бовь ко всем от - кры - та  
Ждёт Гос - подь те - бя, хра - нит с за - бо - той

И во всём на Бо - га по - ло - жить - ся?  
И за вас воз - но - сит - ся мо - лит - ва  
Так от - крой же серд - це для Не - го ты!

## Прпев:



Сто - ит ве - рить Бо - гу сто - ит жить по Сло - ву Сто - ит ос - вя - щать - ся  
Сто - ит жизнь на - пра - вить уз - ко - ю тро - по - ю В ве - ре



Быть пись - мом Хрис - то - вым на - шей ра - дость! Счасть - е на - ше в Бо - ге!