

134 CRUCEA-I ASCULTAREA

T. Dorz

N. Moldoveanu

Переложение Н. Богданова

Adagio ♩ = 56

I



1. Cru - cea-i - as - cul - ta - rea Dom - nu - lui I - sus,
 2. Cru - cea e iu - bi - rea Dom - nu - lui I - sus,
 3. Cru - cea-i bi - ru - in - ța Dom - nu - lui I - sus,
 4. Cru - cea es - te sla - va Dom - nu - lui I - sus,

5



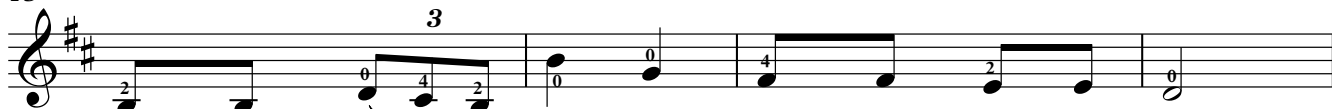
cea mai scum - pă jert - fă ca - re s-a a - dus,
 nu-i cu - vânt să `nal - țe dra - gos - tea mai sus,
 El a-n - vins când sin - gur mor - ții S-a su - pus,
 prin ea Și-a `năl - țăt El Nu - me - le mai sus.

9



da - rul cel mai ma - re pre - țul ne-n - tre - cut,
 nui ni - mic s-a ra - te-a tât de stră - lu - cit,
 a zdro - bit vrăj - ma - șul când S-a u - mi - lit,
 Ră - ni - le Lui sfin - te veș - nic vor pur - ta,

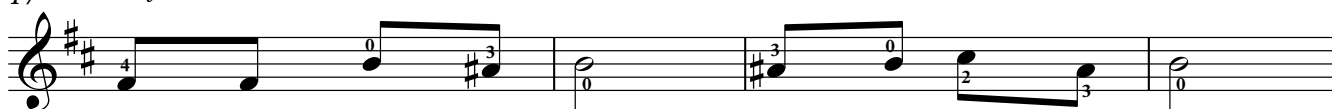
13



ca - să mân - tu - ias - că ce e - ra pier - dut.
 dra - gos - tea cu ca - re Ta - tăl ne-a iu - bit.
 prea - mă - rit e Mie - lul, fiind - că S-a jert - fit
 mân - tu - i - rea noas - tră și mă - ri - rea Sa.

17

Refren



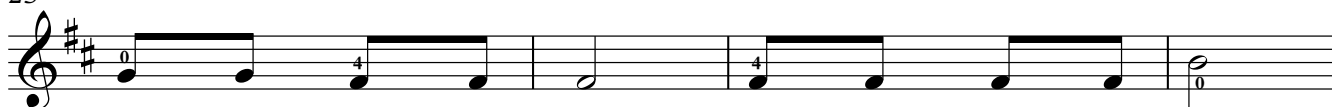
Cru - cea-i sla - va Ta, cru - cea-i pa - cea mea.

21



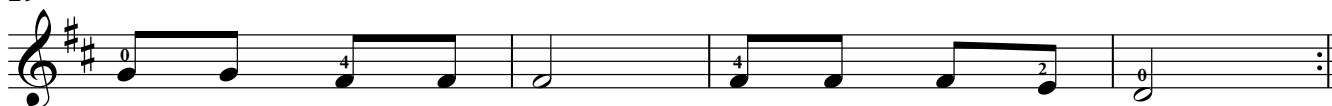
Din bles - tem m-a scos, jert - fa lui Hris - tos.

25



Via - ță mi-a a - dus cru - cea lui I - sus,

29



sla - vă lui Hris - tos! Sla - vă lui I - sus!