

ЕСЛИ ДУША БЕЗ ХРИСТА

Слова . И. М. Скирди

Соло

Ес-ли душа без Христа, све-та в ней нет и теп-ла,

Хор: Ммм...

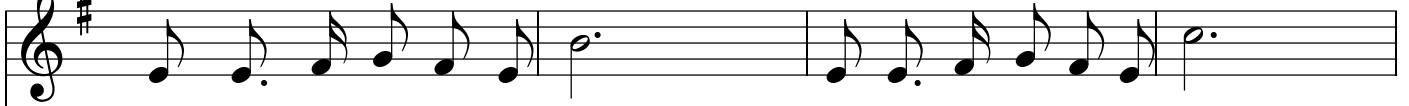
Мрачным уныньем полна, и - щет по - ко - я о - на.

Хор:

Лишь у Хрис-та (У Хрис-та) жизни пол-но-та; (пол-но-та;)

Друг мой, к не-му поспе-ши,(поспеши), в Нём лишь покой для души.

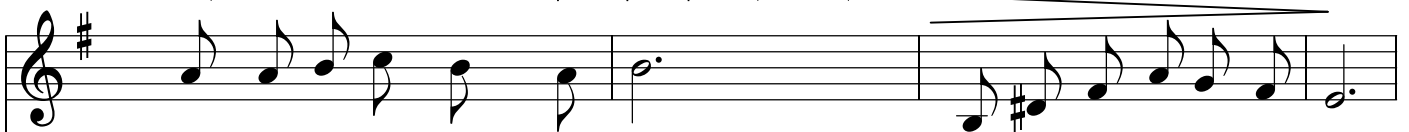
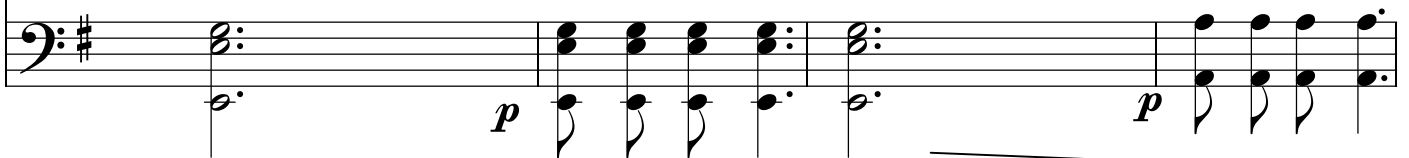
Соло



Друг мой, ты долго блуждал, счастья ты долго искал.



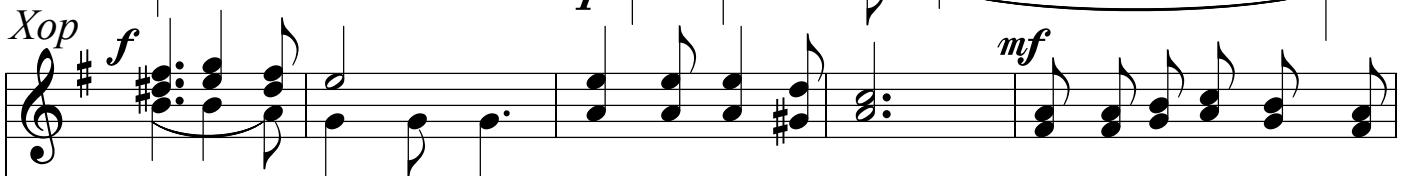
Хор: Ммм... *p* долго блуждал, *p* долго искал...



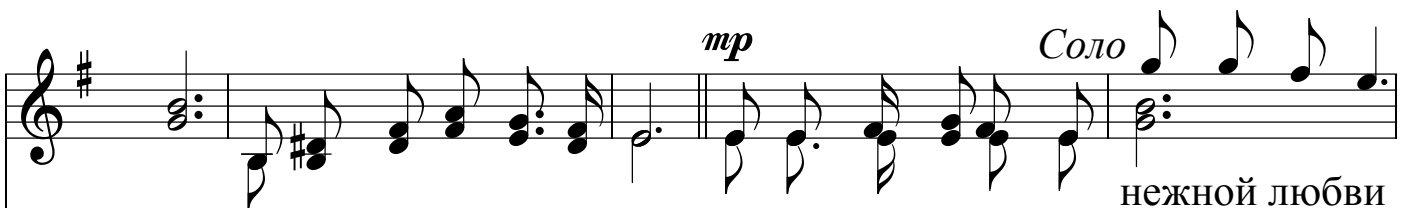
А о - но ря-дом с то - бой, льётся глубокой рекой.



Ммм... *p* ря - дом с то - бой



Хор *f* Близок Господь к и - щущим Е - го. Он незамедлит при-
Бли - зок Господь к и - щущим Е - го.



tr *Соло* нежной любви
ти, Только Е - го при-зо - ви. Нежной исполнен любви,



Соло

руки Сво-и всех об - нять.
руки простёр Он Сво-и. Хочет людей Он обнять,

Соло *Хор *mp** *Соло*

счастье дать. О, поспеши, мир душе най-
Счастье на-ве-ки им дать. О, поспеши мир душе най-
Сопр. и басы: ммм...

Соло.(Хор: ммм...) *Соло: мелодия.* Альты и тенор: слова

ти. Только в объятых Христа, Счастье познает душа.
мир найти. Сча - стье позна-ет душа.

Хор: *ff* *mp* *f*

О, поспеши мир ду - ше най - ти. Только в о-
О, пос-пе-ши мир ду - ше най-ти.
Сопр. и басы: ммм...

mf *rit...*

бъятых Хрис-та, Сча - стье по-зна - ет ду - ша.
Сча - стье по-зна-ет ду - ша.
Сопр. и басы: ммм...