

O MEIN JESUS, ICH BRAUCH DEINE NÄHE

Иисус, Ты склонись надо мною

K. Gerzen
Deutsch: W. Wins

K. Gerzen

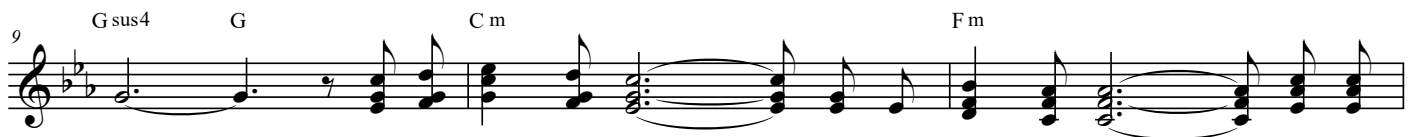
Con anima



1. O mein Je - sus, ich brauch dei-ne Nä - he, ich be-darf dei-nen Zu-spruch im
2. Oft be - las - ten die Zwei-fel die See - le und ich werd auf dem Weg müd und
3. Welt und Sün - de kann ich ü-ber-win-den, wenn ich ge - he mit dir mei - nen



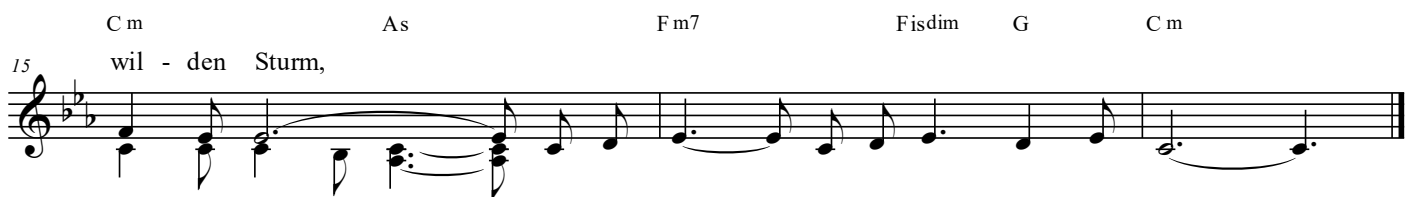
Leid. Hilf, dass ich in der Drang - sal be - ste - he und gib mir auf dem Weg dein Ge -
matt. Führ mich, Herr, zur er - qui - cken-den Quel - le, schenk den Drang nach der himm - li - schen
Gang. In dir durf - te die Ret - tung ich fin - den, da - rum weih ich dir mei - nen Ge -



leit.
Stadt. Füh - re mich, o Herr, auf den ho - hen Turm, denn du
sang.



12 Sei mein sich - rer Fels in dem
bist mein Hort in der Not. Sei mein sich - rer Fels



15 wil - den Sturm,
in dem wil - den Sturm, wenn die brau - sen - de Flut mich be - droht.