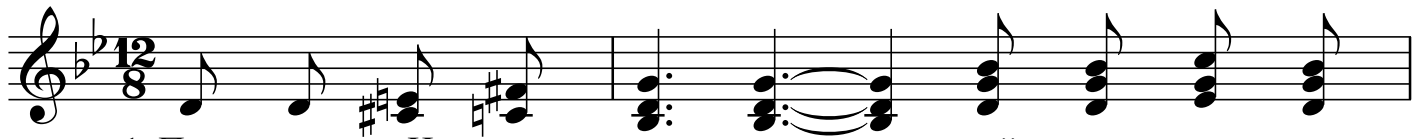


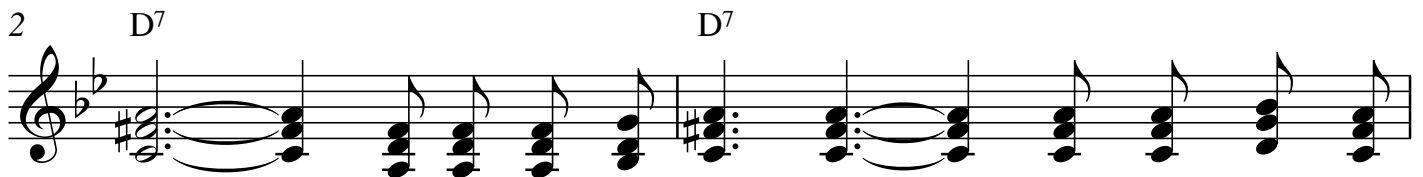
Приди к Иисусу, мой друг

♩ = 100

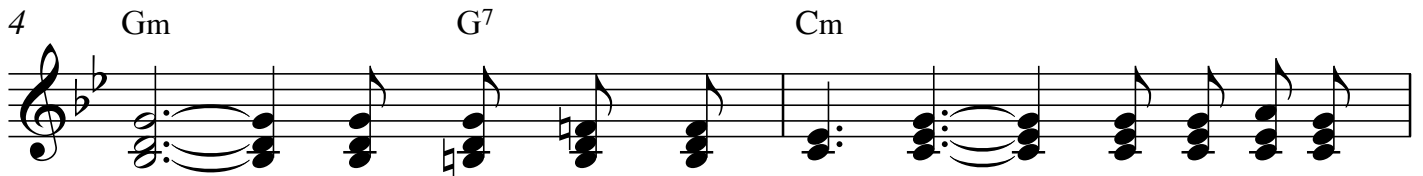
Gm



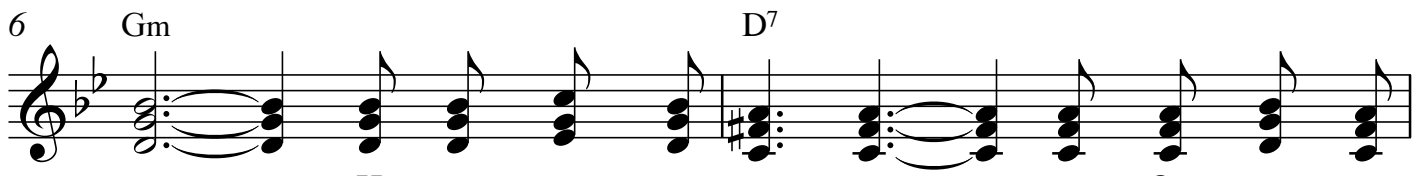
1. При - ди к И - и - су - су, мой друг, по - ско -
2. По - ду - май над жиз - нью сво - е - ю, о
3. Се - го - дня ты мо - жешь стать дру - гом Хри -
4. О - ставь же гре - хов - ну - ю жизнь на - всег -



рей, Не стой у от - кры - тых се - го - дня две -
друг, Те - бя ведь так му - чит гре - хов - ный не -
ста И сла - вы ве - нец в Нём у - зреть на - всег
да, На - чни жить с Ии - су - сом, и толь - ко тог -



рей. Те - бя Он так неж - но и ти - хо зо -
дуг. А сча - стье так дол - го ты в ми - ре ис -
да, Во све - те не - бес - ном пред Бо - гом хо -
да Ты сча - стье най - дёшь и для серд - ца по -



вет, И ра - дость про - ще - нья лишь Он нам да -
кал И в по - ис - ках труд - ных бес - след - но про
дить И Бо - жьей лю - бо - вью всех ближ - них лю -
кой, И бу - дет Спа - си - тель всег - да жить с то

8 Gm F Bb

ет.
пал.
бить.
бой

Но толь-ко се - го - дня к Не-му ты при -

10 Cm Gm

ди,
Ведь зав - тра за - кро - ет - ся дверь впе - ре -

12 D⁷ F Bb

ди.
От - дай Е - му серд - це,
пусть Он в нём жи -

14 Cm A⁷

вёт,
Сво - и - ми пу - тя - ми те - бя пусть ве -

16 D⁷ Gm

дёт.
Те - бя пусть ве - дёт.