

Welch ein Mensch

E. B. Scheve
Arr. M. Parafejnik

Andante lamentoso ♩ = 80

mp

1



1. Welch ein Mensch, welch ein Mensch, o Du
2. Welch ein Mensch, welch ein Mensch, o Lamm



kö - nig - li - ches Haupt! Wie warst Du voll Blut und Wun - den! Je - des
Got - tes oh - ne Schuld! Al - les das hab ich ver - schul - det und Du

2



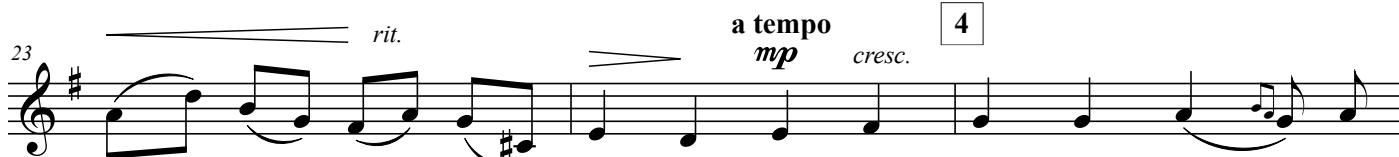
Herz, dass an dich glaubt, hat dies Wun - der tief emp - fun - den, hat dies
hast aus frei - er Huld Pein und Schmach für mich er - dul - det, Pein und



Wun - der tief emp - fun - den. Welch ein
Schmach für mich er - dul - det. Welch ein



Mensch, welch ein Mensch, je - des Herz, dass an dich glaubt, hat dies
Mensch, welch ein Mensch, ja, du hast aus frei - er Huld Pein und



Wun - der tief emp - fun - den, hört ge - rührt das ern - ste
Schmach für mich er - dul - det, mich zu ret - ten floß dein



Wort: Welch ein Mensch, o welch ein Mensch!
Blut. Welch ein Mensch, o welch ein Mensch!

Welch ein Mensch

E. B. Scheve
Arr. M. Parafejnik

Andante lamentoso ♩ = 80

Violine I
Violine II
Viola
Cello
Kontrabass
Piano

4 *mp* 1

1. Welch ein Mensch, welch ein Mensch, o Du kö - nig - li - ches
2. Welch ein Mensch, welch ein Mensch, o Lamm Got - tes oh - ne

Vln.1
Vln.2
Vla.
Vc.
Kb.
Pno

8 *p* *mf*

Haupt! Wie warst Du voll Blut und Wun - den! Je - des Herz, dass an dich
 Schuld! Al - les das hab ich ver - schul - det und Du hast aus frei - er

Vln.1 *p* *mf*

Vln.2 *p* *mf*

Vla. *p* *mf*

Vc. *p* *mf*

Kb. *p* *mf*

Pno *p* *mf*

12 2 *f*

glaubt, hat dies Wun - der tief emp - fun - den, hat dies Wun - der tief emp - fun - den.
 Huld Pein und Schmach für mich er - dul - det, Pein und Schmach für mich er - dul - det.

Vln.1 *f*

Vln.2 *f*

Vla. *f*

Vc. *f*

Kb. *f*

Pno *f*

17 *f* 3 *p* *mf*

Welch ein Mensch, welch ein Mensch, je - des
Welch ein Mensch, welch ein Mensch, ja, du
Div. Unis.

Vln.1 *p* *f* *mf*

Vln.2 *p* *f* *mf*

Vla. *p* *f* *p* *mf*

Vc. *p* *f* *p* *mf*

Kb. *f* *mf*

Pno *f* *p* *mf*

21 *rit.*

Herz, dass an dich glaubt, hat dies Wun - der tief emp -
hast aus frei - er Huld Pein und Schmach für mich er -

Vln.1 *mf*

Vln.2 *mf*

Vla. *mf*

Vc. *mf*

Kb. *mf*

Pno *mf*

a tempo **mp** *cresc.* 4

24

fun - den, hört ge - rührt das ern - ste Wort: Welch ein Mensch, o welch ein
dul - det, mich zu ret - ten floß dein Blut. Welch ein Mensch, o welch ein

Vln.1

Vln.2

Vla.

Vc.

Kb.

Pno

28

Mensch!
Mensch!

Vln.1

Vln.2

Vla.

Vc.

Kb.

Pno

Welch ein Mensch

E. B. Scheve
Arr. M. Parafejnik

Andante lamentoso ♩ = 80

1

3

9

2

15

3

Div.

20

Unis.

23

4

rit.

a tempo

mp cresc.

f

27

mf

p

Welch ein Mensch

E. B. Scheve
Arr. M. Parafejnik

Andante lamentoso ♩ = 80

1

mp *p*

8

p *mf*

2

f *p*

18

3

f *mf*

22

rit. *a tempo* 4

mp cresc. *f*

28

mf *p*

7 Welch ein Mensch

E. B. Scheve
Arr. M. Parafejnik

Andante lamentoso ♩ = 80

1

3

mp *p*

8

2

p *mf*

14

3

f *p* *f* *p*

rit. *a tempo*

20

4

mf *mp cresc.*

26

f *mf* *p*

Welch ein Mensch

E. B. Scheve
Arr. M. Parafejnik

Andante lamentoso ♩ = 80

1 3

8 2

14 3

21 rit. a tempo 4

27

mp *p* *mf* *f* *p* *mf* *mp cresc.* *f* *mf* *p*

Welch ein Mensch

E. B. Scheve
Arr. M. Parafejnik

Andante lamentoso ♩ = 80

1

3

mp

p

8

2

p

mf

14

3

f

p

f

p

mf

21

4

rit.

a tempo

mp cresc.

f

27

mf

p

Welch ein Mensch

E. B. Scheve
Arr. M. Parafejnik

Andante lamentoso ♩ = 80

1

5

mp *p* *mf*

11

2

f

18

3

2

f *mf* *rit.* *a tempo* 4

26

mf *f* *mf* *p*

Piano

Welch ein Mensch

E. B. Scheve
Arr. M. Parafejnik

Andante lamentoso ♩ = 80

1

Musical score for the first system, measures 1-8. The piece is in 4/4 time with a key signature of one sharp (F#). It begins with a 3-measure rest in both staves. The right hand starts with a melody of eighth notes, and the left hand provides a bass line of eighth notes. Dynamics include *mp* and *p*. A first ending bracket is shown above the right hand staff.

2

Musical score for the second system, measures 9-16. The right hand features a melodic line with slurs and accents, while the left hand continues with a steady eighth-note bass line. Dynamics range from *mf* to *f*. A second ending bracket is shown above the right hand staff.

3

Musical score for the third system, measures 17-23. The right hand has a more complex texture with chords and moving lines, while the left hand remains active with eighth notes. Dynamics include *f*, *p*, and *mf*. A *rit.* (ritardando) marking is present at the end of the system.

a tempo

4

Musical score for the fourth system, measures 24-31. The tempo returns to *a tempo*. The right hand has a melodic line with slurs and accents, and the left hand has a bass line. Dynamics include *mf* and *f*. The piece concludes with a final chord in the right hand and a *p* (piano) dynamic marking.