

# КАК ЛАНЬ СПЕШИТ К ПОТОКУ

Н. Луговская

Н. Дражня

**Moderato cantabile**

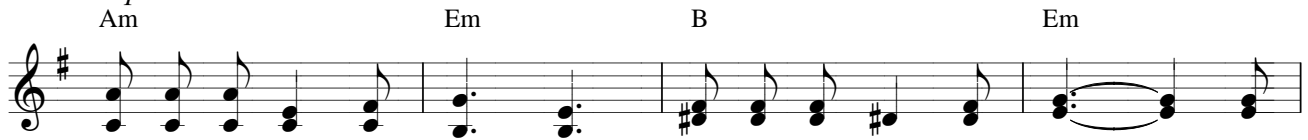


1. Как лань спе\_шит к по\_то\_ку, у\_став от жаж\_ды в зной, стрем\_  
2. Люб\_лю Е\_го я Сло\_во, пре\_крас\_но\_е, как мед. О\_



люсь я серд\_цем к Бо\_гу в чер\_тог Е\_го зла\_той.  
но в борь\_бе су\_ро\_вой всем по\_мощь по\_да\_ет.

*Привес*



Я при\_хо\_жу в со\_бра\_нье и впе\_ре\_ди са\_жусь, чтоб



слу\_шать со\_вни\_ма\_нием, что ска\_жет И\_и\_сус.