

КОГДА БЕДА УЖАСНЕЙ

I. M. Скурди

Не поспішаючи, з почуттям

1. 2.

Ко-ли бі - да страшніше, стражданнями томить,
зла бу-ря ще гріз - ні-ша, тем - - - ніша й довша ніч.

mf

p 1. 2.

То - ді Христос про-хо-дить по болісній зем-лі,
З'явля - єть-ся Він ти - хо і сяйвом на ли-ці.

pp *f* *p* *ff*

Ко-ли біда страшніше, стражданнями томить, зла буря ще грізніша тем-

ні-ша й довша ніч, довша ніч. То-ді Христос
То-ді Христос про-хо-

проходить по бо-ліс-ній землі, з'являється
дить, по боліс-ній зем-лі, з'являється Він ти-

Когда беда ужасней

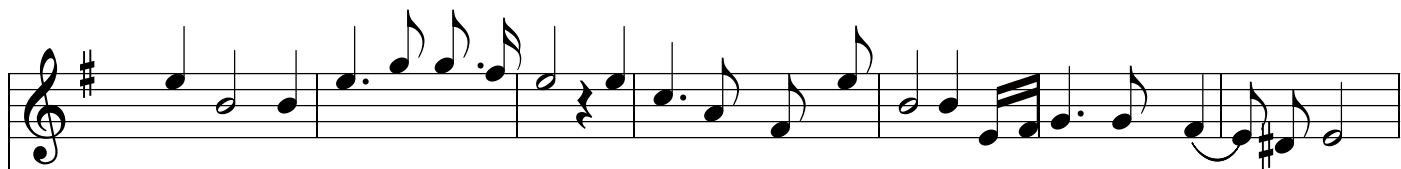
Він ти - хо із сяйвом на ли-ці. *f* Хто може чу - ти
хо із сяйвом на ли-ці, *tr*

чу - є, говорять що уста, наповне-ні лю-бов'ю, Спасите-
говорять що уста, *tr*

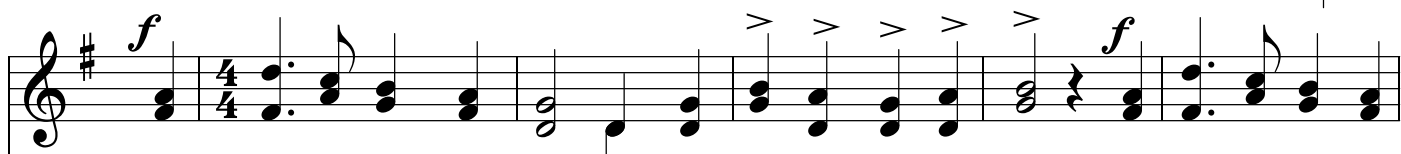
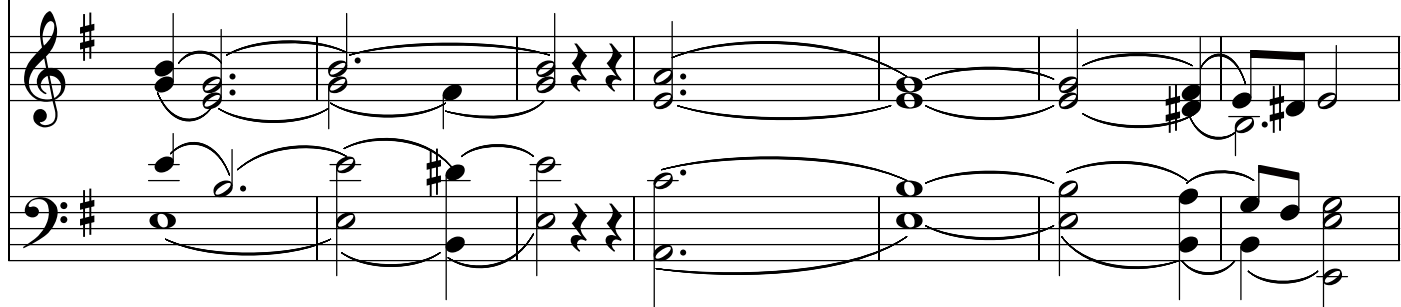
Соло: Тенор

Хто плаче хто страж-да - є, жит-тя сво - є кля-
ля Христа. *Ммм...*
Спасителя Христа.

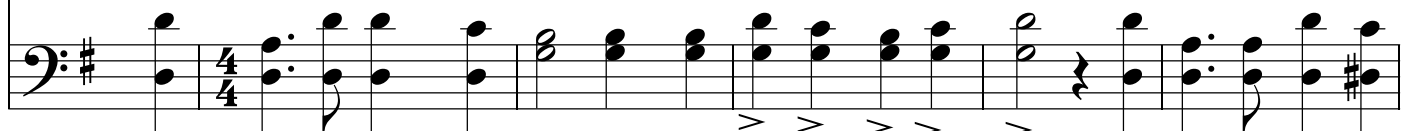
не, шу-ка-є мир, спа-сіння, до Ме - не хай прийде. Я плачучих по-



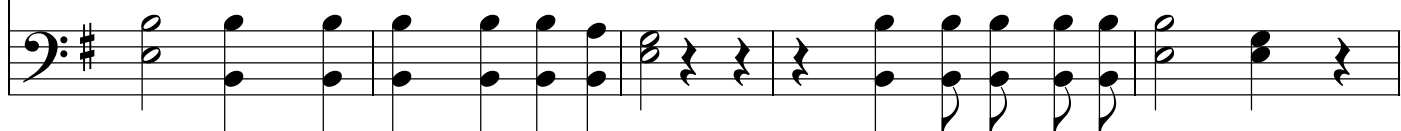
ті-шу, болящих я зцілю, утративших на-ді-ю Я ві - ри - ти навчу.



Сло - ва Йо-го й сьо-год-ні звер-та-ють-ся до всіх; прислухайся, о,



грішник, схились до Його ніг. Прислу - хайся, о, грішник, схи-
Прислухайся,

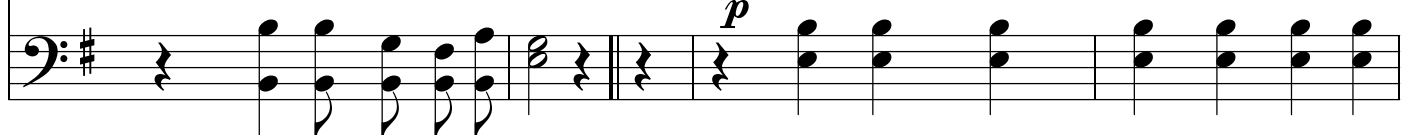


Хто пла - че хто стражда - є, жит-



лись до Його ніг. Сло-ва Йо - го й сьо-год-ні

схились



тя своє кляне, шу - ка - є мир, спа-сін - ня, до
зверта - ють - ся до всіх; прислу - хай - ся, о, грішник

Ме - не хай приїде. Я пла - чучих по-ті - шу, бо - лящих Я зці-
схились до Його ніг. Слова Йо - го й сьогодні звертають-

лю, у - тра-тивших на-ді - ю Я ві-ри - ти нав-чу.
ся до всіх, прислу - хай - ся, о, грішник, схились до Його ніг.

ff Прислухайся, о, грішник, схи-лись до Його ніг. Прислухайся, при-
mf

p

слу-хай-ся, при-слу-хай-ся, при-слу-хай-ся, о, гріш-ник, схи-

rit...

лись, схи - лись, схи - лись до Йо - го ніг.