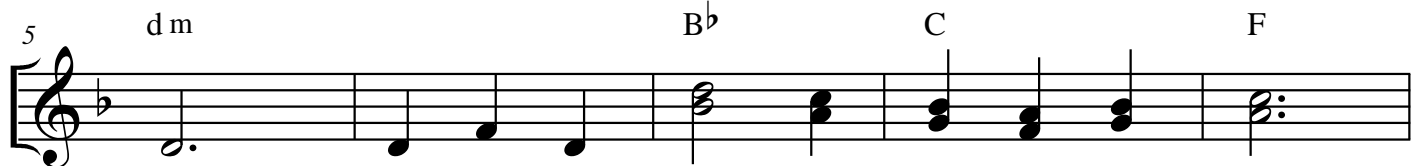


# Когда в пути душа утомляется



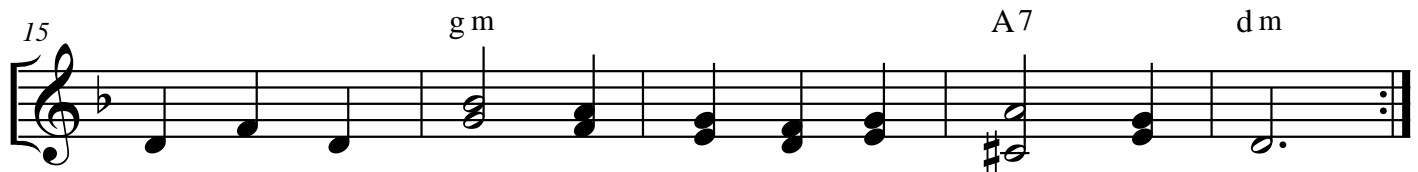
1. Ког - да в пу - ти ду - ша у - том - ля - ет -
2. Под зву - ки псал - мов об - ще - го пе - ни -
3. И ес - ли в серд - це боль за - та - и - ла -
4. Мой бед - ный друг, ты жиз - нью из - ра - нен -



ся под бре - ме - нем борь - бы и тру - да,  
я я у - ми - ля - юсь серд - цем до слез,  
ся, кем о - гор - чен иль ра - нен стре - лой,  
ный, ты по - се - тил мо - лит - вен - ный дом.



спе - шу я в цер - ковь, где не кон - ча - ет - ся  
чрез про - по - вед - ни - ков - нас - тав - ле - ни - е  
Кровь - ю Хрис - та, из ран что стру - и - ла - ся,  
При - ми спа - се - нье в день э - тот па - мят - ный,



ис - точ - ник ми - ра, ра - дос - ти ни - ког - да.  
ду - ши ка - са - ет - ся неж - но так Хрис - тос.  
я вновь о - мыт и счаст - лив и - ду до - мой.  
и вмес - те с на - ми ра - дост - но в путь пой - дем.