

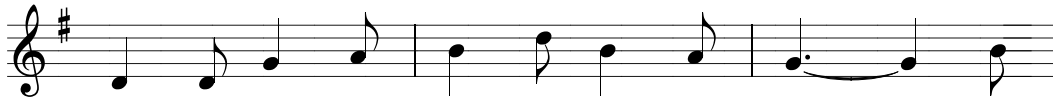
## Коли земля вмивається



1. Ко\_ ли зем\_ ля вми\_ ва\_ єть\_ ся до\_  
2. Зви\_ тя\_ га в тій ме\_ ло\_ ді\_ ї над  
3."Хрис\_ тос вос\_ крес",– спі\_ ва\_ є\_ мо про



\_ща\_ ми пер\_ ши\_ ми – ме\_ ло\_ ді\_ я спі\_  
смер\_ тю чу\_ єть\_ ся, і зву\_ ки ве\_ ли\_  
Си\_ на Бо\_ жо\_ го. "Хрис\_ тос вос\_ крес",– ві\_



\_ва\_ єть\_ ся не\_ пе\_ ре\_ вер\_ ше\_ на, ме\_  
\_ко\_ дні\_ ї в ду\_ ші кар\_ бу\_ ють\_ ся, і  
\_та\_ є\_ мо сьо\_ го\_ дні кож\_ но\_ го. "Хрис\_



\_ло\_ ді\_ я спі\_ ва\_ єть\_ ся не\_ пе\_ ре\_ вер\_ ше\_ на.  
зву\_ ки ве\_ ли\_ ко\_ дні\_ ї в ду\_ ші кар\_ бу\_ ють\_ ся.  
\_тос воскрес",– ві\_ та\_ є\_ мо сьо\_ го\_ дні кож\_ но\_ го.