

Нет роднее, ближе и дороже

Напевно



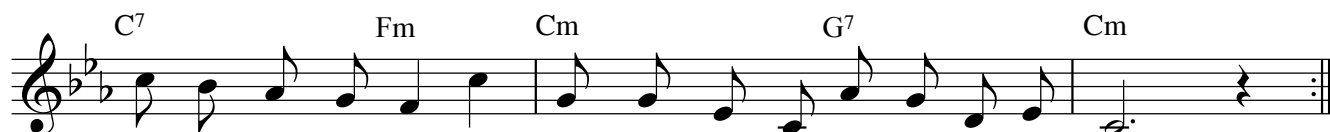
1. Нет род - не - е, бли - же и до - ро - же,
2. Что - бы я о - став - ши - е - ся го - ды
3. На - у - чи лю - бить и тех, кто мо - жет

Es

Es7



как в люб - ви и ми - ре с Бо - гом жить. На - у - чи ме -
толь - ко для Те - бя, Гос - подь мой, жил, что - бы я це -
бро - сить ка -мень, прав - ду не лю - бя. на - у - чи ме -



ня, Спа - си - тель Бо - же, ми - лость - ю Тво - е - ю до - ро - жить.
нил Тво - ю сво - бо - ду, каж - дым днём и ча - сом до - ро - жил.
ня, Спа - си - тель Бо - же, ви - деть луч - ше са - мо - го се - бя.