

НЕВЕСОМЫЕ СНЕЖИНКИ

Т. Потаенко
Обработка М. Парафейника

Радостно

Детский хор

С. А.

Т. Б.

Скрипки I

Скрипки II

Скрипки III

Виолончели

Ф-но

pizz.

p

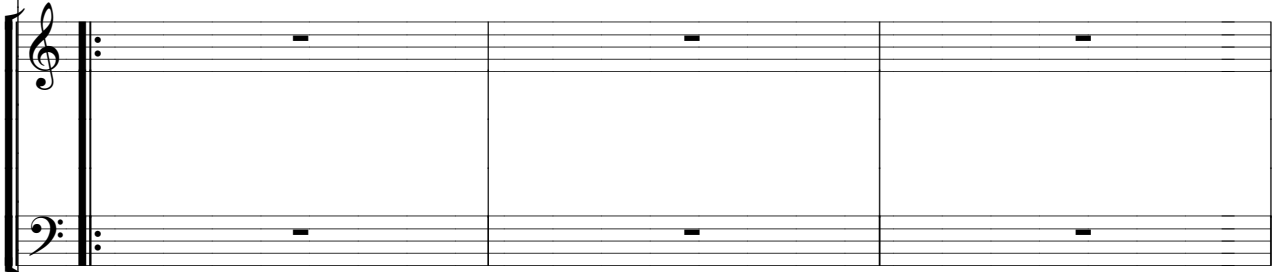
p

Радостно

The score is for a 4/4 piece. The children's choir, strings, and piano parts are mostly silent for the first three measures. In the fourth measure, the first violin part begins with a *pizz.* (pizzicato) instruction and a *p* (piano) dynamic marking. The piano part features a rhythmic accompaniment of eighth notes in the right hand and sustained chords in the left hand, both marked *p*. The tempo/mood is indicated as 'Радостно' (Joyfully).



1. Не ве-со-мы-е сне-жин-ки, слов-но бе-лы-е пу-шин-ки, за-кру-жи-лись, как ис-крин-ки,
2. В Виф-ле-е-ме Царь ро-дил-ся- Бо-жий за-мы-сел от-крыл-ся: Ис-ку-пи-тельв мир я-вил-ся
3. Год за го-дом бы-стро мчи-тся... Но до-ко-ле серд-цу бить-ся "Вам не на-доб-но страшить-ся,-



mp

хо-ро-во-дом торжества. В лунном све-те снег свер-ка-ет... В э-ту ночь сон от-сту-па-ет,
 дать сво-бо-ду от гре-ха! В ли-ко-ва-ни-и тво-ре-нье шлёт Твор-цу бла-го-да-ре-нье.
 Бог Всевышний го-во-рит: - Мы не вам рож-дён Спа-си-тель! К Виф-ле-е-му пос-пе-ши-те.

mp

mp

mp

pizz.

mp

mp

Приве
f

по_то_ му что нас_ту_ па_ ет свет_ лый праздник Рождества.

Ис не_ бес_ бла_ гос_ ло_ ве_ ньем све_ тит див_ на_ я звез_ да.
И в не_ бес_ ну_ ю о_ би_ тель_ путь звез_ да вам о_ за_ рит!"

"Сла_ ва

"Сла_ ва

arco

arco

arco

f

vvыш_ них!'' вос_ кли_ ца_ ем, Рож_дест_ во Хрис_та встре_

vvыш_ них!'' вос_ кли_ ца_ ем, Рож_дест_ во Хрис_та встре_

This system contains the first two staves of music. The top staff is a vocal line with lyrics. The second staff is a piano accompaniment with a treble and bass clef. The lyrics are: "vvыш_ них!'' вос_ кли_ ца_ ем, Рож_дест_ во Хрис_та встре_".

f

f

arco
f

f

This system contains the next two staves of music. The top staff is a violin part, the middle staff is a cello part, and the bottom staff is a double bass part. The violin and cello parts are marked with a forte (*f*) dynamic. The double bass part is also marked with a forte (*f*) dynamic. The word *arco* is written above the violin staff.

f

This system contains the final two staves of music. The top staff is a piano accompaniment with a treble clef, and the bottom staff is a piano accompaniment with a bass clef. The top staff is marked with a forte (*f*) dynamic.

Музыкальный фрагмент, состоящий из вокальной партии и фортепиано. Вокальная партия начинается с ноты «я» (я) и содержит текст: «В мир Мес-си-ю по-сы-ла-я, Бог лю-бовь Сво-ю я-». Музыкальные динамические обозначения: *mf* и *p*. Фортепиано сопровождает вокальную партию, включая басовый регистр.

Музыкальный фрагмент, состоящий из вокальной партии и фортепиано. Вокальная партия начинается с ноты «я» (я) и содержит текст: «Бог лю-бовь Сво-ю я-». Музыкальные динамические обозначения: *mf* и *p*. Фортепиано сопровождает вокальную партию, включая басовый регистр.

Музыкальный фрагмент, состоящий из фортепиано. Музыкальные динамические обозначения: *mf* и *p*. Включает ноты для правой и левой рук фортепиано.

-ВИЛ.
 -ВИЛ.
 -ВИЛ. По Е_ го бла_ го_ во_ ле_ нью ве_рой при_ мем мы спа_

p
mp cresc.
p
p
mp cresc.

А...

Musical score for voice and piano. The score includes vocal lines with lyrics and piano accompaniment. Dynamics include *p*, *mp cresc.*, and *p*. The lyrics are in Russian: "По Е_ го бла_ го_ во_ ле_ нью ве_рой при_ мем мы спа_".

_крыл!

_крыл!