

СКОРБНЕ СЕРЦЕ

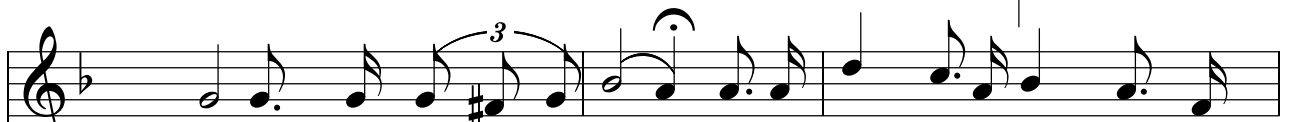
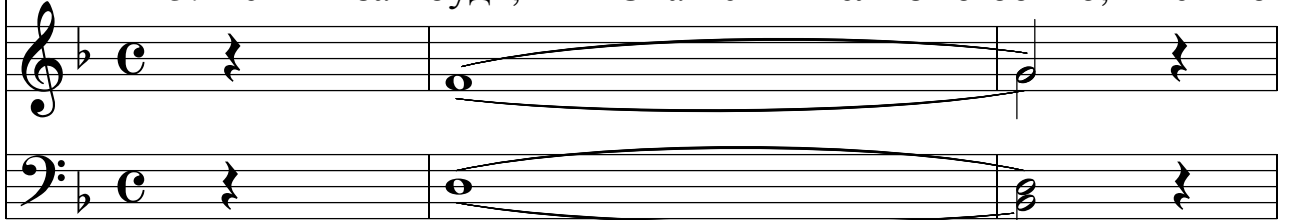
Соло тенор

Псалмоспів № 890

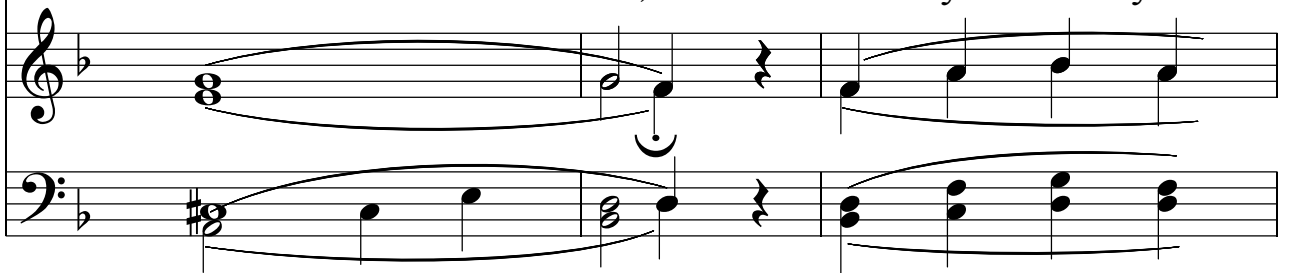
Для чоловічого хору



1. Скорб - не сер - це, не плач, не жу-ри-ся, І не
2. Шлях твій чор - ні - ї хма - ри покри-ли, І лю-
3. Не за - будь, твій Спа - си - тель з то-бо - ю, Не - по-



падай в тяжкій бо-ротьбі; В тиши - ні до І-су - са мо-
бо-ви о-гонь по-га - са; При-га - дай же і ра - дість, і
ки-не ні - ко - ли те - бе, І в віт-чиз - ну небес - ну спо-



ли - ся, Він по - чу - є, по - мо - же то - бі; В ти - ши
си - ла, Є для те - бе в свя-тих не-бе - сах; При - га-
ко - ю, Від страждання і сліз при-ве - де. І ввіт-



ні до І-су-са моли-ся, Він по - чу - є, по-мо-же то-бі;
дай же, і радість і си-ла, Є для те - бе в святих не-бесах;
чиз-ну небесну споко-ю, Від страждання і сліз приведе.



Хор:

В цьому світі нам тяжко і сумно, Ви-є бу-ря і хмари пливуть,

Та згадай, нам боротись недовго, В небі радість і щастя нас ждуть.