

# Во тьме глубокой когда-то жил

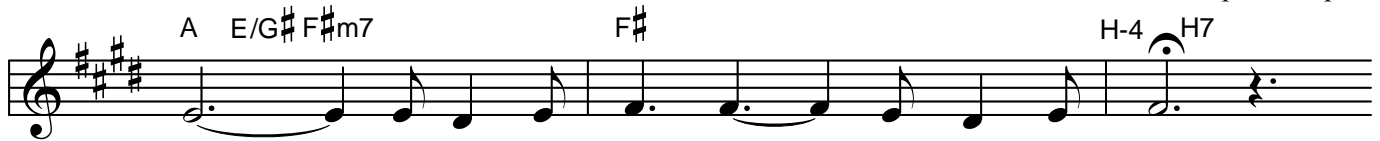
В. Афичук  
В. Перебиковский



1. Во тьме глу - бо - кой ког - да - то жил, но встре - тив  
2. Путь в цар - ство све - та из цар - ства тьмы от - крыт, но  
3. Жить с И - и - су - сом средь су - е - ты и - ме - ем



Бо - га мой дух о - жил. Все из - ме - ни - лось, но от че -  
лю - ди ос - леп - ле - ны. Кто в мир у - ны - лый весть по - не -  
сча - стье и я, и ты. За - ко - ны не - ба ца - рят в серд -



го, где есть та си - ла от - верг - нуть зло?  
сет о том, что греш - ных Спа - си - тель ждет?  
цах, но как дос - тичь тех, в чьих ду - шах мрак?



Мир по - ги - ба - ет во - ко - вах зла, не зна - я  
Сви - де - тель прав - ды - хрис - ти - а - нин, в слу - же - нье



веч - ной люб - ви Хрис - та. Но есть спа - се - нье - сви - де - тель  
слав - ном ты не о - дин, Гос - подь с то бо - ю - не про - мол -



я, сви - де - тель я! Лишь во Хрис - те, лишь в И - и - су - се жизнь мо - я, жизнь мо - я.  
чи, не про - мол - чи, весть о Хрис - те, веч - ну - ю прав - ду рас - ска жи, рас - ска - жи.