

# Жертва вечерняя

Пс. 140

П. Чесноков

Медленно

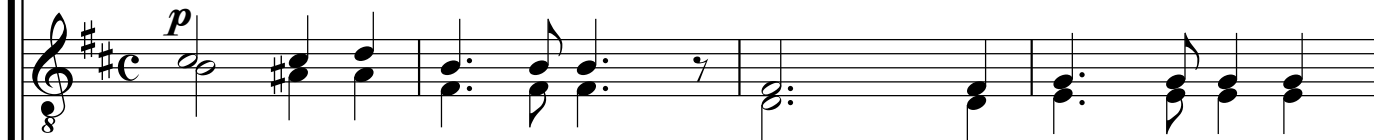
①

Альт  
соло



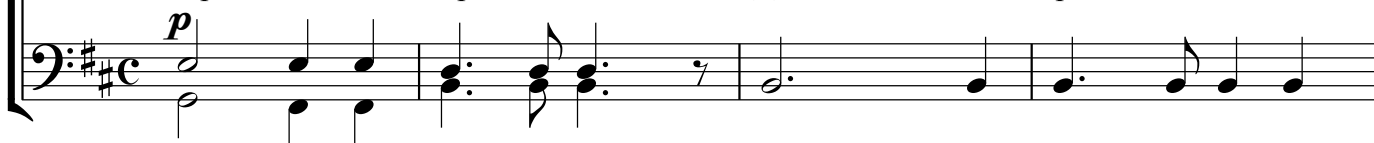
Да на - пра - вит - ся мо - лит - ва мо - я

Тенор



Жер - тва ве - чер - ня - я. Да на - пра - вит - ся мо -

Бас



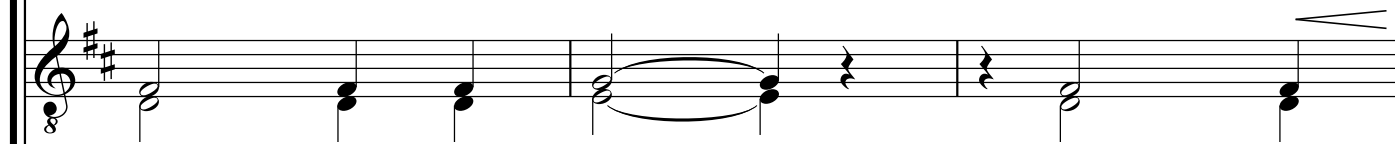
Жер - тва ве - чер - ня - я. Да на - пра - вит - ся мо -

5

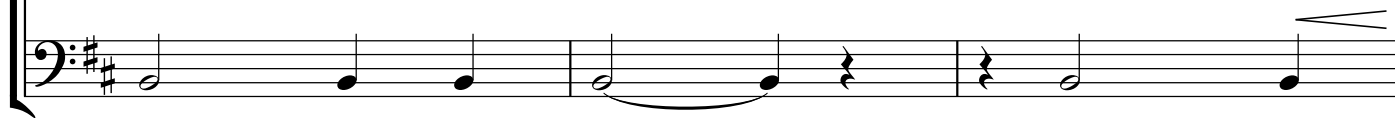
②



Как фи - ми - ам пе - ред То - бо - ю; пред ли - цо Тво - ё, мой Бог, как

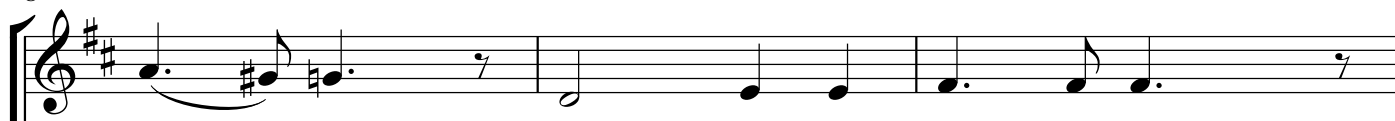


лит - ва мо - я. Да на -



лит - ва мо - я. Да на -

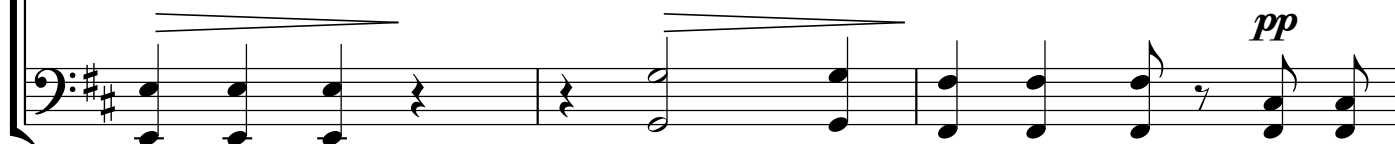
8



жер - тва, жер - тва ве - чер - ня - я.



пра - вит - ся, да на - пра - вит - ся, да на -



пра - вит - ся, да на - пра - вит - ся, да на -

2 11 ③

пра - вит-ся мо - лит - ва мо - я, как фи-ми-ам пе-ред То - бо - ю, пред ли-

15 ④

цо Тво-ё, мой Бог, как жер - тва, жер - тва ве - чер - ня - я.

19 ⑤

Гос - по-ди, зо - ву к Те-бе, у - слышь ме - ня, вне -

*pp* Гос - по - ди у-слышь ме - ня

23

мли гла - су мо - ле - ни - я, мо - ле - ни - я мо - е - го. ког -

вне - мли, вне-мли, вне - мли, вне-мли

27 ⑥

да мо - люсь Те - бе, вне - мли, вне -

*mf* У - слышь ме - ня, *p* Вне - мли,

30

мли, ко - га взы - ва - ем мы к Те - бе.

*pp* вне - мли, вне - мли, вне - мли.

33

С. А. Т. Б.

Да на - пра - вит - ся мо - лит - ва мо - я Как фи - ми - ам пе - ред То -

37

бо - ю, пред ли - цо Тво - ё, мой Бог, как жер - тва,

4 40 ⑨

Музыкальный фрагмент, охватывающий меры 40-43. Он состоит из трех стaves: верхнего (соло), среднего (Т.) и нижнего (Б.). В начале фрагмента (мера 40) есть паузы на всех стаях. В мере 41 начинается мелодия в верхнем стаяе. В мере 42 мелодия продолжается, а в мере 43 заканчивается. Под мелодией в среднем и нижнем стаях прописаны аккорды. В конце фрагмента (мера 43) в среднем и нижнем стаях есть динамический знак *pp*.

Да на - пра - ви-тся мо - лит - ва мо - я,  
Жер - тва ве - чер - ня - я. Да на - пра - ви-тся мо -

44

Музыкальный фрагмент, охватывающий меры 44-46. Он состоит из трех стaves: верхнего (соло), среднего (Т.) и нижнего (Б.). В начале фрагмента (мера 44) мелодия в верхнем стаяе начинается с ноты G4. В мере 45 мелодия продолжается, а в мере 46 заканчивается. Под мелодией в среднем и нижнем стаях прописаны аккорды. В конце фрагмента (мера 46) в среднем и нижнем стаях есть динамический знак *pp*.

Как фи-ми-ам пе-ред То - бо - ю, Пред ли - цо Тво - ё, мой Бог, как  
ли - тва мо - я. Да на -

47

⑩

Музыкальный фрагмент, охватывающий меры 47-50. Он состоит из трех стaves: верхнего (соло), среднего (Т.) и нижнего (Б.). В начале фрагмента (мера 47) мелодия в верхнем стаяе начинается с ноты G4. В мере 48 мелодия продолжается, а в мере 49 заканчивается. В мере 50 мелодия в верхнем стаяе начинается с ноты G4. Под мелодией в среднем и нижнем стаях прописаны аккорды. В конце фрагмента (мера 50) в среднем и нижнем стаях есть динамический знак *pp*.

жер - тва Жер - тва ве - чер - ня - я.  
пра - ви - тся Жер-тва ве - чер - ня - я, Жер - тва ве - чер - ня - я.